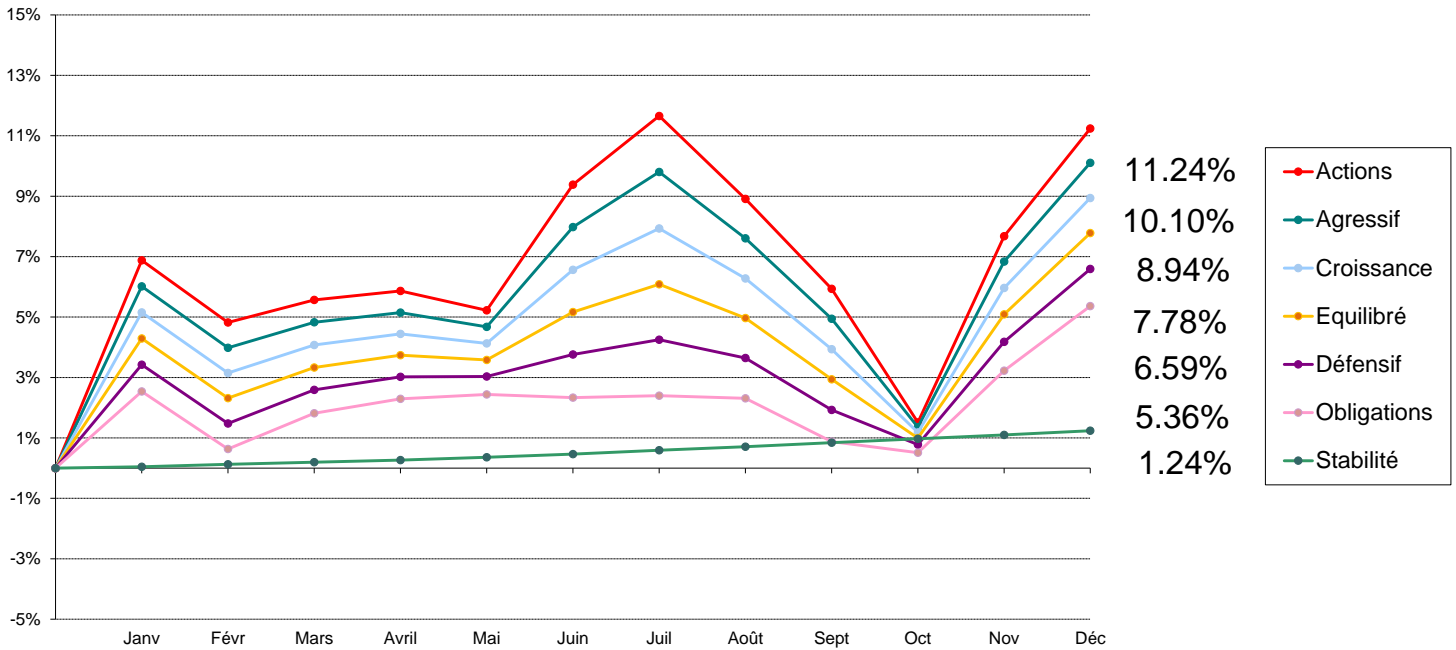


Stratégies de placement Avadis Vermögensbildung SICAV: Rendements net janvier - décembre 2023



11.24%
 10.10%
 8.94%
 7.78%
 6.59%
 5.36%
 1.24%

Les informations ne constituent pas une offre et sont fournies uniquement aux fins de marketing et d'information. Toute responsabilité ou garantie quant à l'exactitude et à l'exhaustivité du contenu est rejetée. La décision d'investissement est à l'entière discrétion de l'investisseur. Les mandats du client sont exécutés et transmis sans conseil ni recommandation de la part d'Avadis, transactions dites «execution-only». Avadis ne procède à aucune vérification du caractère approprié ou de l'adéquation. Les placements ne peuvent être exécutés qu'après lecture minutieuse du prospectus avec le règlement de placement intégré, des informations importantes destinées aux investisseurs (KIID) / des feuilles d'information de base (FIB), des statuts et du rapport d'activité. Les documents mentionnés peuvent être obtenus gratuitement auprès d'Avadis Capitalisation, Zollstrasse 42, Case postale, 8031 Zurich.
 La valeur et le rendement des parts peuvent baisser ou augmenter. Ils sont influencés par les fluctuations de cours de change et du marché. Le rendement précédent ne donne aucune indication quant à l'évolution actuelle ou future des valeurs. Les parts des fonds mentionnés d'Avadis Vermögensbildung SICAV ne peuvent être ni proposés, ni vendues, ni livrés aux États-Unis.

Valeur d'inventaire nette (cours des parts) en CHF

	Janv	Févr	Mars	Avril*	Distribution	Mai	Juin	Juil	Août	Sept	Oct	Nov	Déc
Actions	201.54	197.66	199.07	196.69	2.94	195.50	203.23	207.45	202.35	196.82	188.60	200.05	206.68
Agressif	173.12	169.80	171.18	169.14	2.57	168.38	173.69	176.62	173.09	168.81	163.04	171.85	177.11
Croissance	149.56	146.71	148.03	146.29	2.26	145.85	149.26	151.18	148.86	145.58	141.72	148.42	152.59
Equilibré	123.93	121.58	122.79	121.37	1.90	121.19	123.04	124.12	122.81	120.44	118.16	122.95	126.10
Défensif	100.67	98.78	99.86	98.72	1.56	98.73	99.43	99.90	99.32	97.67	96.57	99.83	102.14
Obligations	79.51	78.03	78.95	78.04	1.28	78.15	78.07	78.12	78.05	76.96	76.68	78.75	80.38
Stabilité	85.91	85.98	86.04	85.83	0.27	85.91	86.00	86.11	86.21	86.32	86.43	86.54	86.66

*ex-dividende

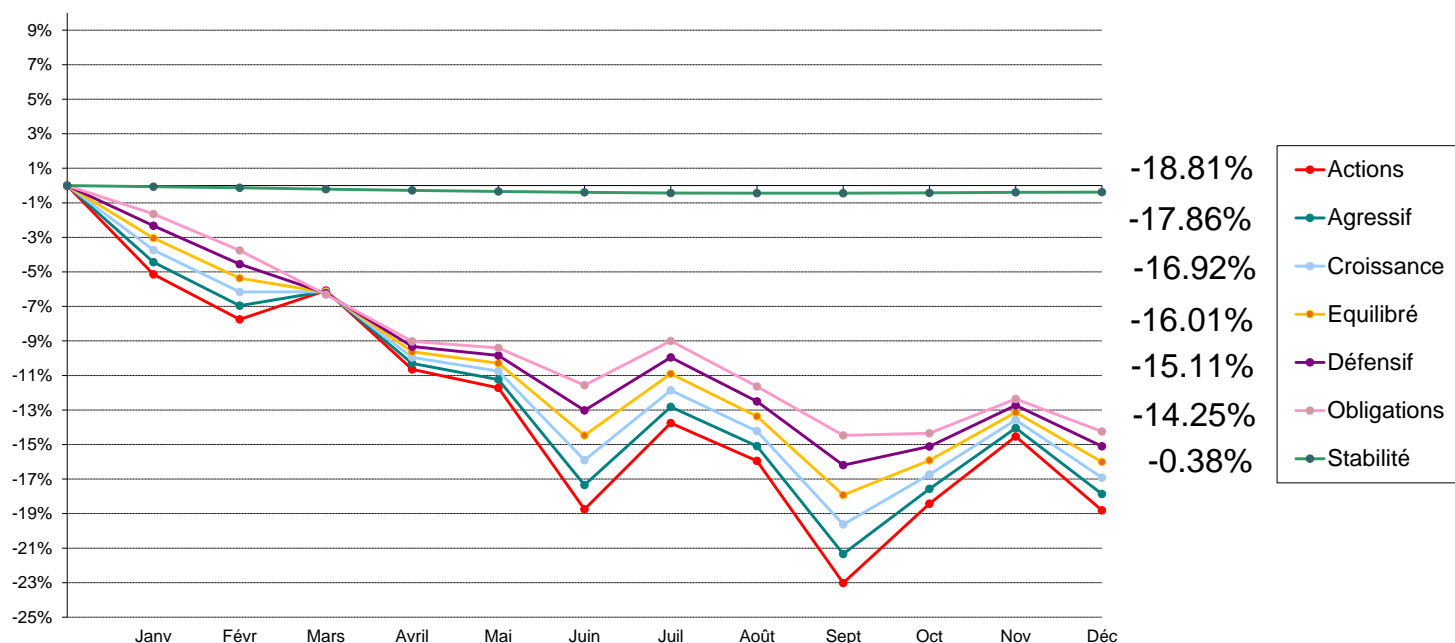
Rendement mensuel

	Janv	Févr	Mars	Avril	Mai	Juin	Juil	Août	Sept	Oct	Nov	Déc
Actions	6.8781%	-1.9252%	0.7133%	0.2813%	-0.6050%	3.9540%	2.0765%	-2.4584%	-2.7329%	-4.1764%	6.0710%	3.3142%
Agressif	6.0135%	-1.9177%	0.8127%	0.3096%	-0.4493%	3.1536%	1.6869%	-1.9986%	-2.4727%	-3.4180%	5.4036%	3.0608%
Croissance	5.1536%	-1.9056%	0.8997%	0.3513%	-0.3008%	2.3380%	1.2863%	-1.5346%	-2.2034%	-2.6515%	4.7276%	2.8096%
Equilibré	4.2918%	-1.8962%	0.9952%	0.3909%	-0.1483%	1.5265%	0.8778%	-1.0554%	-1.9298%	-1.8931%	4.0538%	2.5620%
Défensif	3.4210%	-1.8774%	1.0933%	0.4206%	0.0101%	0.7090%	0.4727%	-0.5806%	-1.6613%	-1.1262%	3.3758%	2.3139%
Obligations	2.5406%	-1.8614%	1.1790%	0.4687%	0.1410%	-0.1024%	0.0640%	-0.0896%	-1.3965%	-0.3638%	2.6995%	2.0698%
Stabilité	0.0466%	0.0815%	0.0698%	0.0697%	0.0932%	0.1048%	0.1279%	0.1161%	0.1276%	0.1274%	0.1273%	0.1387%

Rendement cumulé (année en cours)

	Janv	Févr	Mars	Avril	Mai	Juin	Juil	Août	Sept	Oct	Nov	Déc
Actions	6.8781%	4.8205%	5.5682%	5.8652%	5.2247%	9.3852%	11.6566%	8.9116%	5.9352%	1.5109%	7.6737%	11.2422%
Agressif	6.0135%	3.9804%	4.8255%	5.1500%	4.6776%	7.9786%	9.8002%	7.6056%	4.9449%	1.3578%	6.8348%	10.1048%
Croissance	5.1536%	3.1498%	4.0779%	4.4435%	4.1294%	6.5639%	7.9347%	6.2784%	3.9366%	1.1808%	5.9642%	8.9414%
Equilibré	4.2918%	2.3142%	3.3325%	3.7364%	3.5826%	5.1638%	6.0869%	4.9672%	2.9415%	0.9928%	5.0869%	7.7792%
Défensif	3.4210%	1.4794%	2.5889%	3.0203%	3.0308%	3.7613%	4.2517%	3.6465%	1.9246%	0.7767%	4.1787%	6.5893%
Obligations	2.5406%	0.6319%	1.8184%	2.2956%	2.4398%	2.3349%	2.4005%	2.3087%	0.8799%	0.5129%	3.2263%	5.3629%
Stabilité	0.0466%	0.1281%	0.1980%	0.2678%	0.3613%	0.4664%	0.5949%	0.7118%	0.8403%	0.9688%	1.0973%	1.2375%

Stratégies de placement Avadis Vermögensbildung SICAV: Rendements net janvier - décembre 2022



Les informations ne constituent pas une offre et sont fournies uniquement aux fins de marketing et d'information. Toute responsabilité ou garantie quant à l'exactitude et à l'exhaustivité du contenu est rejetée. La décision d'investissement est à l'entière discrétion de l'investisseur. Les mandats du client sont exécutés et transmis sans conseil ni recommandation de la part d'Avadis, transactions dites «execution-only». Avadis ne procède à aucune vérification du caractère approprié ou de l'adéquation. Les placements ne peuvent être exécutés qu'après lecture minutieuse du prospectus avec le règlement de placement intégré, des informations importantes destinées aux investisseurs (KIID) / des feuilles d'information de base (FIB), des statuts et du rapport d'activité. Les documents mentionnés peuvent être obtenus gratuitement auprès d'Avadis Capitalisation, Zollstrasse 42, Case postale, 8005 Zurich.

La valeur et le rendement des parts peuvent baisser ou augmenter. Ils sont influencés par les fluctuations de cours de change et du marché. Le rendement précédent ne donne aucune indication quant à l'évolution actuelle ou future des valeurs. Les parts des fonds mentionnés d'Avadis Vermögensbildung SICAV ne peuvent être ni proposés, ni vendues, ni livrés aux États-Unis.

Valeur d'inventaire nette (cours des parts) en CHF

	Janv	Févr	Mars	Avril*	Distribution	Mai	Juin	Juil	Août	Sept	Oct	Nov	Déc
Actions	223.00	216.85	220.78	207.54	2.52	205.04	188.71	200.31	195.22	178.80	189.46	198.52	188.57
Agressif	192.45	187.37	189.05	178.33	2.31	176.46	164.32	173.32	168.81	156.39	163.87	170.90	163.30
Croissance	167.06	162.85	162.87	154.15	2.11	152.79	143.96	150.90	146.85	137.59	142.56	147.97	142.23
Equilibré	139.13	135.79	134.61	127.85	1.82	126.92	121.00	126.05	122.57	116.12	118.96	122.90	118.83
Défensif	113.67	111.08	109.12	103.97	1.56	103.38	99.73	103.25	100.33	96.09	97.33	100.07	97.34
Obligations	90.31	88.37	86.02	82.26	1.27	81.92	79.97	82.29	79.90	77.34	77.45	79.25	77.54
Stabilité	86.29	86.24	86.17	85.96	0.15	85.91	85.86	85.83	85.82	85.82	85.84	85.86	85.87

*ex-dividende

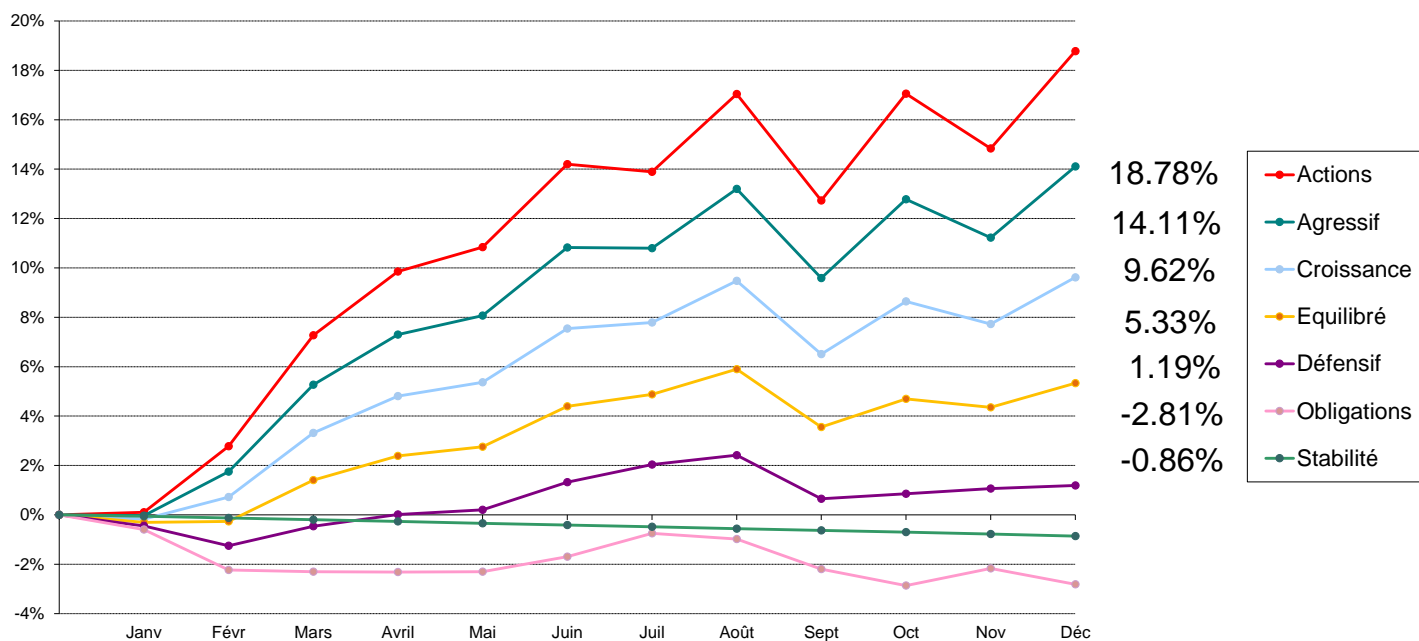
Rendement mensuel

	Janv	Févr	Mars	Avril	Mai	Juin	Juil	Août	Sept	Oct	Nov	Déc
Actions	-5.1387%	-7.7578%	1.8123%	-4.8555%	-1.2046%	-7.9643%	6.1470%	-2.5411%	-8.4110%	5.9620%	4.7820%	-5.0121%
Agressif	-4.4344%	-6.9570%	0.8966%	-4.4486%	-1.0486%	-6.8797%	5.4771%	-2.6021%	-7.3574%	4.7829%	4.2900%	-4.4470%
Croissance	-3.7340%	-2.5201%	0.0123%	-4.0585%	-0.8823%	-5.7792%	4.8208%	-2.6839%	-6.3058%	3.6122%	3.7949%	-3.8792%
Equilibré	-3.0385%	-2.4006%	-0.8690%	-3.6699%	-0.7274%	-4.6644%	4.1736%	-2.7608%	-5.2623%	2.4457%	3.3120%	-3.3116%
Défensif	-2.3286%	-2.2785%	-1.7645%	-3.2900%	-0.5675%	-3.5307%	3.5295%	-2.8281%	-4.2261%	1.2905%	2.8152%	-2.7281%
Obligations	-1.6445%	-2.1482%	-2.6593%	-2.8947%	-0.4133%	-2.3804%	2.9011%	-2.9044%	-3.2040%	0.1422%	2.3241%	-2.1577%
Stabilité	-0.0695%	-0.0579%	-0.0812%	-0.0696%	-0.0582%	-0.0582%	-0.0349%	-0.0117%	0.0000%	0.0233%	0.0233%	0.0116%

Rendement cumulé (année en cours)

	Janv	Févr	Mars	Avril	Mai	Juin	Juil	Août	Sept	Oct	Nov	Déc
Actions	-5.1387%	-7.7548%	-6.0830%	-10.6432%	-11.7196%	-18.7505%	-13.7561%	-15.9476%	-23.0173%	-18.4276%	-14.5268%	-18.8108%
Agressif	-4.4344%	-6.9570%	-6.1228%	-10.2989%	-11.2396%	-17.3461%	-12.8190%	-15.0876%	-21.3349%	-17.5724%	-14.0363%	-17.8591%
Croissance	-3.7340%	-6.1600%	-6.1484%	-9.9574%	-10.7518%	-15.9096%	-11.8558%	-14.2215%	-19.6304%	-16.7274%	-13.5672%	-16.9201%
Equilibré	-3.0385%	-5.3662%	-6.1886%	-9.6313%	-10.2887%	-14.4731%	-10.9036%	-13.3634%	-17.9225%	-15.9151%	-13.1302%	-16.0070%
Défensif	-2.3286%	-4.5540%	-6.2382%	-9.3229%	-9.8375%	-13.0208%	-9.9509%	-12.4975%	-16.1954%	-15.1140%	-12.7243%	-15.1052%
Obligations	-1.6445%	-3.7574%	-6.3167%	-9.0285%	-9.4045%	-11.5610%	-8.9954%	-11.6385%	-14.4696%	-14.3479%	-12.3573%	-14.2484%
Stabilité	-0.0695%	-0.1274%	-0.2085%	-0.2779%	-0.3359%	-0.3939%	-0.4288%	-0.4404%	-0.4404%	-0.4172%	-0.3939%	-0.3823%

Stratégies de placement Avadis Vermögensbildung SICAV: Rendements net janvier - décembre 2021



Les informations ne constituent pas une offre et sont fournies uniquement aux fins de marketing et d'information. Toute responsabilité ou garantie quant à l'exactitude et à l'exhaustivité du contenu est rejetée. La décision d'investissement est à l'entière discrétion de l'investisseur. Les mandats de client sont exécutés et transmis sans conseil ni recommandation de la part d'Avadis, transactions dites «execution-only». Avadis ne procède à aucune vérification du caractère approprié ou de l'adéquation. Les placements ne peuvent être exécutés qu'après lecture minutieuse du prospectus avec le règlement de placement intégré, des informations importantes destinées aux investisseurs (KIID) / des feuilles d'information de base (FIB), des statuts et du rapport d'activité. Les documents mentionnés peuvent être obtenus gratuitement auprès d'Avadis Capitalisation, Zollstrasse 42, Case postale, 8005 Zurich.

La valeur et le rendement des parts peuvent baisser ou augmenter. Ils sont influencés par les fluctuations de cours de change et du marché. Le rendement précédent ne donne aucune indication quant à l'évolution actuelle ou future des valeurs. Les parts des fonds mentionnés d'Avadis Vermögensbildung SICAV ne peuvent être ni proposées, ni vendues, ni livrées aux États-Unis.

Valeur d'inventaire nette (cours des parts) en CHF

	Janv	Févr	Mars	Avril	Distribution	Mai	Juin	Juil	Août	Sept	Oct	Nov	Déc
Actions	200.19	205.53	214.52	217.41	2.27	219.37	226.01	225.41	231.64	223.11	231.67	227.27	235.08
Agressif	178.41	181.59	187.88	189.37	2.13	190.73	195.59	195.54	199.78	193.40	199.04	196.30	201.38
Croissance	159.95	161.39	165.54	165.92	2.01	166.81	170.26	170.64	173.31	168.62	172.00	170.54	173.54
Equilibré	137.59	137.64	139.95	139.47	1.83	139.98	142.21	142.87	144.26	141.07	142.62	142.15	143.49
Défensif	116.11	115.17	116.09	115.03	1.62	115.24	116.53	117.35	117.79	115.76	115.99	116.23	116.38
Obligations	95.35	93.78	93.71	92.29	1.41	92.30	92.88	93.77	93.55	92.40	91.77	92.43	91.82
Stabilité	87.27	87.21	87.15	86.87	0.22	86.80	86.74	86.68	86.61	86.55	86.49	86.42	86.35

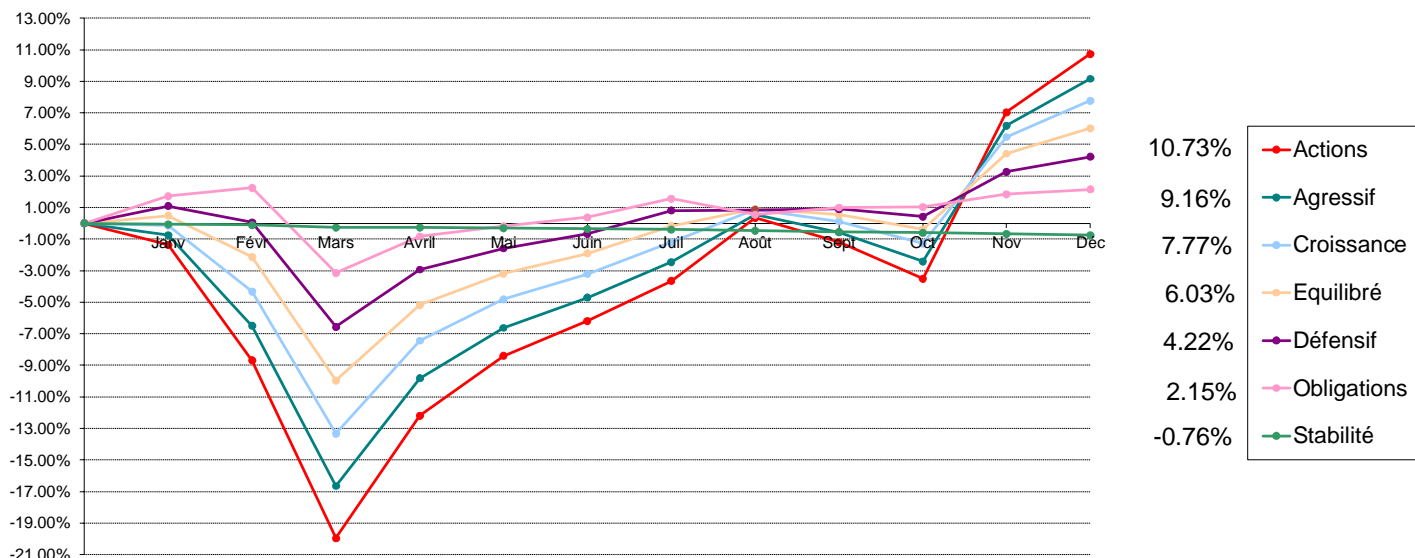
Rendement mensuel

	Janv	Févr	Mars	Avril	Mai	Juin	Juil	Août	Sept	Oct	Nov	Déc
Actions	0.1050%	2.6675%	4.3741%	2.4054%	0.9015%	3.0268%	-0.2655%	2.7639%	-3.6824%	3.8367%	-1.8993%	3.4364%
Agressif	-0.0336%	1.7824%	3.4638%	1.9268%	0.7182%	2.5481%	-0.0256%	2.1684%	-3.1935%	2.9162%	-1.3766%	2.5879%
Croissance	-0.1747%	0.9003%	2.5714%	1.4438%	0.5364%	2.0682%	0.2232%	1.5647%	-2.7061%	2.0045%	-0.8488%	1.7591%
Equilibré	-0.3043%	0.0363%	1.6783%	0.9646%	0.3657%	1.5931%	0.4641%	0.9729%	-2.2113%	1.0987%	-0.3295%	0.9427%
Défensif	-0.4459%	-0.8096%	0.7988%	0.4824%	0.1826%	1.1194%	0.7037%	0.3749%	-1.7234%	0.1987%	0.2069%	0.1291%
Obligations	-0.5942%	-1.6466%	-0.0746%	-0.0107%	0.0108%	0.6284%	0.9582%	-0.2346%	-1.2293%	-0.6818%	0.7192%	-0.6600%
Stabilité	-0.0573%	-0.0688%	-0.0688%	-0.0688%	-0.0806%	-0.0691%	-0.0692%	-0.0808%	-0.0693%	-0.0693%	-0.0809%	-0.0810%

Rendement cumulé (année en cours)

	Janv	Févr	Mars	Avril	Mai	Juin	Juil	Août	Sept	Oct	Nov	Déc
Actions	0.1050%	2.7753%	7.2707%	9.8510%	10.8413%	14.1963%	13.8932%	17.0410%	12.7310%	17.0562%	14.8330%	18.7791%
Agressif	-0.0336%	1.7482%	5.2726%	7.3009%	8.0716%	10.8253%	10.7970%	13.1995%	9.5844%	12.7802%	11.2276%	14.1061%
Croissance	-0.1747%	0.7240%	3.1400%	4.8056%	5.3678%	7.5470%	7.7870%	9.4736%	6.5111%	8.6461%	7.7239%	9.6189%
Equilibré	-0.3043%	-0.2681%	1.4057%	2.3839%	2.7583%	4.3953%	4.8798%	5.9002%	3.5584%	4.6963%	4.3513%	5.3349%
Défensif	-0.4459%	-1.2518%	-0.4630%	0.0171%	0.1997%	1.3214%	2.0344%	2.4169%	0.6519%	0.8519%	1.0605%	1.1910%
Obligations	-0.5942%	-2.2310%	-2.3040%	-2.3144%	-2.3038%	-1.6899%	-0.7479%	-0.9808%	-2.1980%	-2.8648%	-2.1662%	-2.8119%
Stabilité	-0.0573%	-0.1260%	-0.1947%	-0.2634%	-0.3438%	-0.4127%	-0.4815%	-0.5619%	-0.6308%	-0.6997%	-0.7800%	-0.8604%

Stratégies de placement Avadis Vermögensbildung SICAV: Rendements nets janvier - décembre 2020



Les chiffres montrent les rendements pour les personnes qui investissent dans le même groupe de placement depuis le début de l'année. Rendement net après déduction des coûts et avant la compensation de l'intérêt préférentiel. Données en pour cent. Les valeurs présentées ne garantissent en aucun cas les valeurs de rendement futures.

Valeur d'inventaire nette (cours des parts) en CHF

	Janv	Févr	Mars	Avril	Distribution	Mai	Juin	Juil	Août	Sept	Oct	Nov	Déc
Actions	178.88	165.63	145.18	158.59	0.68	165.41	169.44	173.98	181.23	178.43	174.26	193.30	199.98
Agressif	163.38	153.93	137.21	147.44	1.02	152.66	155.79	159.47	164.43	162.56	159.54	173.60	178.47
Croissance	149.84	143.57	130.05	137.62	1.26	141.52	143.91	146.91	149.98	148.86	146.78	156.81	160.23
Equilibré	132.30	128.86	118.55	123.42	1.42	126.02	127.68	129.95	131.33	130.87	129.66	135.91	138.01
Défensif	114.71	113.53	106.01	108.63	1.51	110.13	111.17	112.82	112.85	112.91	112.39	115.56	116.63
Obligations	97.05	97.56	92.40	93.13	1.50	93.72	94.25	95.37	94.42	94.84	94.86	95.63	95.92
Stabilité	88.31	88.26	88.13	87.75	0.37	87.72	87.68	87.64	87.58	87.52	87.46	87.40	87.32

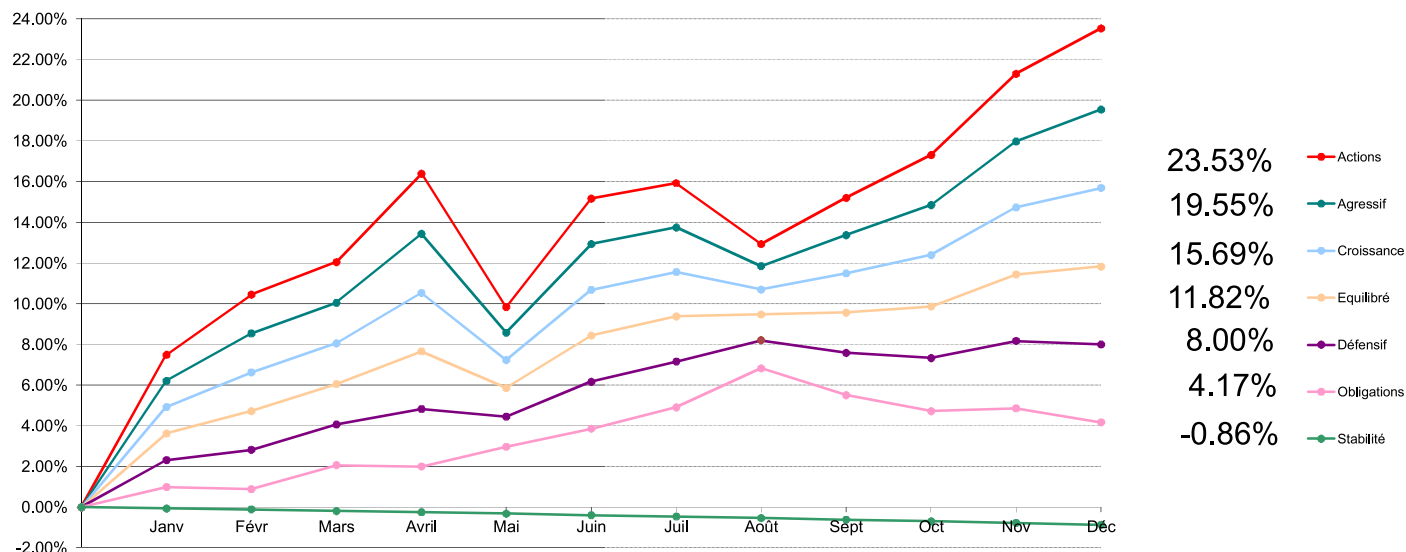
Rendement mensuel

	Janv	Févr	Mars	Avril	Mai	Juin	Juil	Août	Sept	Oct	Nov	Déc
Actions	-1.3729%	-7.4072%	-12.3468%	9.7052%	4.3004%	2.4364%	2.6794%	4.1671%	-1.5450%	-2.3371%	10.9262%	3.4558%
Agressif	-0.7532%	-5.7841%	-10.8621%	8.1991%	3.5404%	2.0503%	2.3622%	3.1103%	-1.1373%	-1.8578%	8.8128%	2.8053%
Croissance	-0.1333%	-4.1845%	-9.4170%	6.7897%	2.8339%	1.6888%	2.0846%	2.0897%	-0.7468%	-1.3973%	6.8334%	2.1810%
Equilibré	0.4861%	-2.6002%	-8.0009%	5.3058%	2.1066%	1.3173%	1.7779%	1.0619%	-0.3503%	-0.9246%	4.8203%	1.5451%
Défensif	1.1017%	-1.0287%	-6.6238%	3.8959%	1.3808%	0.9443%	1.4842%	0.0266%	0.0532%	-0.4605%	2.8205%	0.9259%
Obligations	1.7189%	0.5255%	-5.2891%	2.4134%	0.6335%	0.5655%	1.1883%	-0.9961%	0.4448%	0.0211%	0.8117%	0.3033%
Stabilité	-0.0566%	-0.0566%	-0.1473%	-0.0113%	-0.0342%	-0.0456%	-0.0456%	-0.0685%	-0.0685%	-0.0686%	-0.0686%	-0.0915%

Rendement cumulé (année en cours)

	Janv	Févr	Mars	Avril	Mai	Juin	Juil	Août	Sept	Oct	Nov	Déc
Actions	-1.3729%	-8.6784%	-19.9537%	-12.1850%	-8.4086%	-6.1771%	-3.6632%	0.3513%	-1.1992%	-3.5082%	7.0347%	10.7336%
Agressif	-0.7532%	-6.4937%	-16.6505%	-9.8165%	-6.6237%	-4.7092%	-2.4583%	0.5756%	-0.5682%	-2.4154%	6.1845%	9.1633%
Croissance	-0.1333%	-4.3122%	-13.3231%	-7.4380%	-4.8149%	-3.2074%	-1.1896%	0.8752%	0.1219%	-1.2771%	5.4690%	7.7693%
Equilibré	0.4861%	-2.1267%	-9.9575%	-5.1800%	-3.1825%	-1.9072%	-0.1632%	0.8970%	0.5436%	-0.3860%	4.4157%	6.0291%
Défensif	1.1017%	0.0617%	-6.5662%	-2.9261%	-1.5857%	-0.6563%	0.8181%	0.8449%	0.8985%	0.4339%	3.2666%	4.2228%
Obligations	1.7189%	2.2534%	-3.1548%	-0.8175%	-0.1892%	0.3753%	1.5681%	0.5563%	1.0036%	1.0249%	1.8449%	2.1538%
Stabilité	-0.0566%	-0.1132%	-0.2603%	-0.2716%	-0.3057%	-0.3512%	-0.3966%	-0.4648%	-0.5330%	-0.6012%	-0.6694%	-0.7603%

Stratégies de placement Avadis Vermögensbildung SICAV: Rendements nets janvier - décembre 2019



Les chiffres montrent les rendements pour les personnes qui investissent dans le même groupe de placement depuis le début de l'année. Rendement net après déduction des coûts et avant la compensation de l'intérêt préférentiel. Données en pour cent. Les valeurs présentées ne garantissent en aucun cas les valeurs de rendement futures.

Valeur d'inventaire nette (cours des parts) en CHF

	Janv	Févr	Mars	Avril	Distribution	Mai	Juin	Juil	Août	Sept	Oct	Nov	Déc
Actions	158.59	162.95	165.31	170.88	0.84	161.26	169.09	170.19	165.81	169.14	172.24	178.09	181.37
Agressif	147.27	150.50	152.59	156.20	1.09	149.50	155.51	156.63	154.01	156.11	158.15	162.45	164.62
Croissance	137.30	139.53	141.39	143.35	1.29	139.07	143.55	144.69	143.56	144.60	145.76	148.80	150.04
Equilibré	123.36	124.67	126.26	126.76	1.41	124.64	127.67	128.78	128.89	129.00	129.36	131.21	131.66
Défensif	108.91	109.45	110.78	110.13	1.46	109.73	111.53	112.58	113.67	113.02	112.76	113.64	113.46
Obligations	93.93	93.84	94.93	93.42	1.45	94.31	95.12	96.08	97.84	96.63	95.91	96.04	95.41
Stabilité	89.43	89.39	89.32	88.91	0.36	88.84	88.78	88.72	88.65	88.58	88.51	88.44	88.36

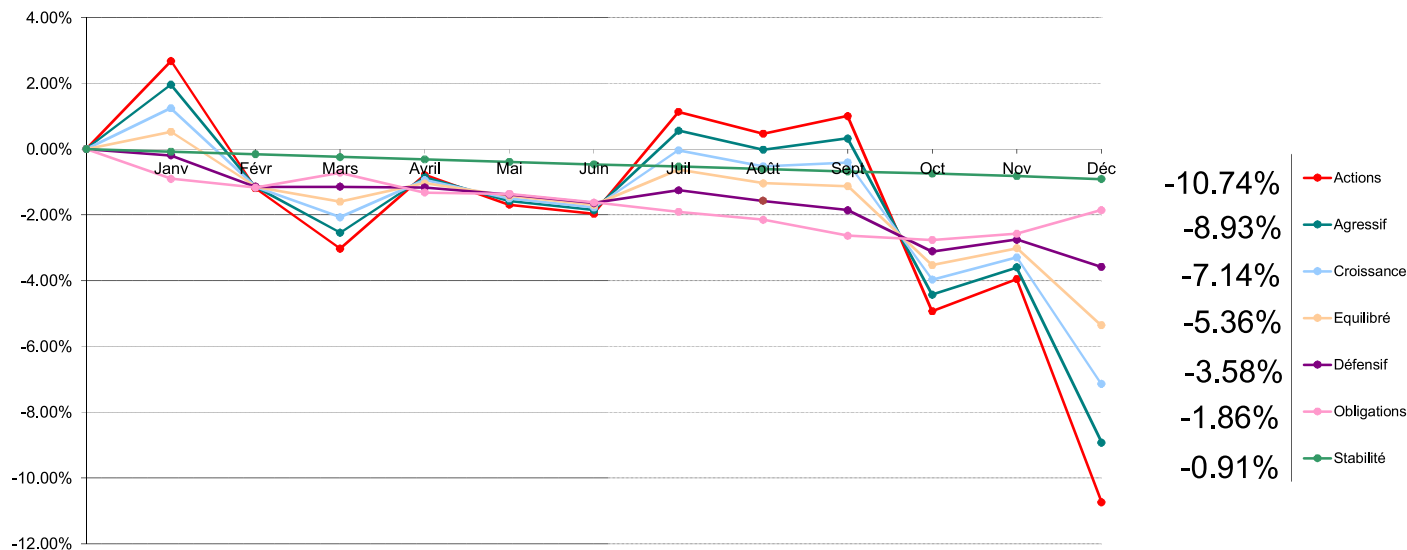
Rendement mensuel

	Janv	Févr	Mars	Avril	Mai	Juin	Juil	Août	Sept	Oct	Nov	Déc
Actions	7.4895%	2.7492%	1.4483%	3.8776%	-5.6297%	4.8555%	0.6505%	-2.5736%	2.0083%	1.8328%	3.3964%	1.8418%
Agressif	6.2094%	2.1933%	1.3887%	3.0801%	-4.2894%	4.0201%	0.7202%	-1.6727%	1.3635%	1.3068%	2.7189%	1.3358%
Croissance	4.9213%	1.6242%	1.3330%	2.2986%	-2.9857%	3.2214%	0.7941%	-0.7810%	0.7244%	0.8022%	2.0856%	0.8333%
Equilibré	3.6203%	1.0619%	1.2754%	1.5128%	-1.6725%	2.4310%	0.8694%	0.0854%	0.0853%	0.2791%	1.4301%	0.3430%
Défensif	2.3109%	0.4958%	1.2152%	0.7312%	-0.3632%	1.6404%	0.9415%	0.9682%	-0.5718%	-0.2300%	0.7804%	-0.1584%
Obligations	0.9891%	-0.0958%	1.1616%	-0.0632%	0.9527%	0.8589%	1.0093%	1.8318%	-1.2367%	-0.7451%	0.1355%	-0.6560%
Stabilité	-0.0670%	-0.0447%	-0.0783%	-0.0560%	-0.0787%	-0.0675%	-0.0676%	-0.0789%	-0.0790%	-0.0790%	-0.0791%	-0.0905%

Rendement cumulé (année en cours)

	Janv	Févr	Mars	Avril	Mai	Juin	Juil	Août	Sept	Oct	Nov	Déc
Actions	7.4895%	10.4446%	12.0442%	16.3888%	9.8365%	15.1696%	15.9188%	12.9355%	15.2036%	17.3151%	21.2996%	23.5337%
Agressif	6.2094%	8.5389%	10.0462%	13.4357%	8.5701%	12.9346%	13.7480%	11.8453%	13.3704%	14.8519%	17.9746%	19.5505%
Croissance	4.9213%	6.6254%	8.0468%	10.5303%	7.2302%	10.6845%	11.5635%	10.6923%	11.4942%	12.3886%	14.7326%	15.6887%
Equilibré	3.6203%	4.7207%	6.0563%	7.6606%	5.8601%	8.4335%	9.3763%	9.4697%	9.5631%	9.8689%	11.4402%	11.8223%
Défensif	2.3109%	2.8182%	4.0676%	4.8286%	4.4478%	6.1612%	7.1606%	8.1981%	7.5794%	7.3320%	8.1696%	7.9983%
Obligations	0.9891%	0.8924%	2.0643%	1.9998%	2.9715%	3.8559%	4.9041%	6.8257%	5.5046%	4.7185%	4.8604%	4.1725%
Stabilité	-0.0670%	-0.1117%	-0.1900%	-0.2458%	-0.3244%	-0.3917%	-0.4590%	-0.5375%	-0.6161%	-0.6946%	-0.7732%	-0.8629%

Stratégies de placement Avadis Vermögensbildung SICAV: Rendements nets janvier - décembre 2018



Les chiffres montrent les rendements pour les personnes qui investissent dans le même groupe de placement depuis le début de l'année. Rendement net après déduction des coûts et avant la compensation de l'intérêt préférentiel. Données en pour cent. Les valeurs présentées ne garantissent en aucun cas les valeurs de rendement futures.

Valeur d'inventaire nette (cours des parts) en CHF

	Janv	Févr	Mars	Avril	Distribution	Mai	Juin	Juillet	Août	Sept	Oct	Nov	Déc
Actions	169.78	163.38	160.34	163.99	0.06	162.50	162.04	167.16	166.06	166.95	157.14	158.76	147.54
Agressif	156.30	151.52	149.39	150.96	1.03	149.85	149.42	153.10	152.22	152.74	145.51	146.78	138.66
Croissance	143.70	140.31	139.00	139.60	1.01	138.81	138.42	140.87	140.18	140.35	135.33	136.28	130.86
Equilibré	127.79	125.67	125.09	124.48	1.32	123.99	123.65	124.99	124.48	124.37	121.35	122.00	119.05
Défensif	111.75	110.68	110.68	109.12	1.54	108.88	108.59	109.02	108.67	108.35	106.97	107.36	106.45
Obligations	95.53	95.27	95.71	93.52	1.61	93.48	93.23	92.96	92.73	92.27	92.15	92.33	93.01
Stabilité	90.39	90.32	90.24	90.03	0.15	89.96	89.89	89.83	89.76	89.70	89.64	89.57	89.49

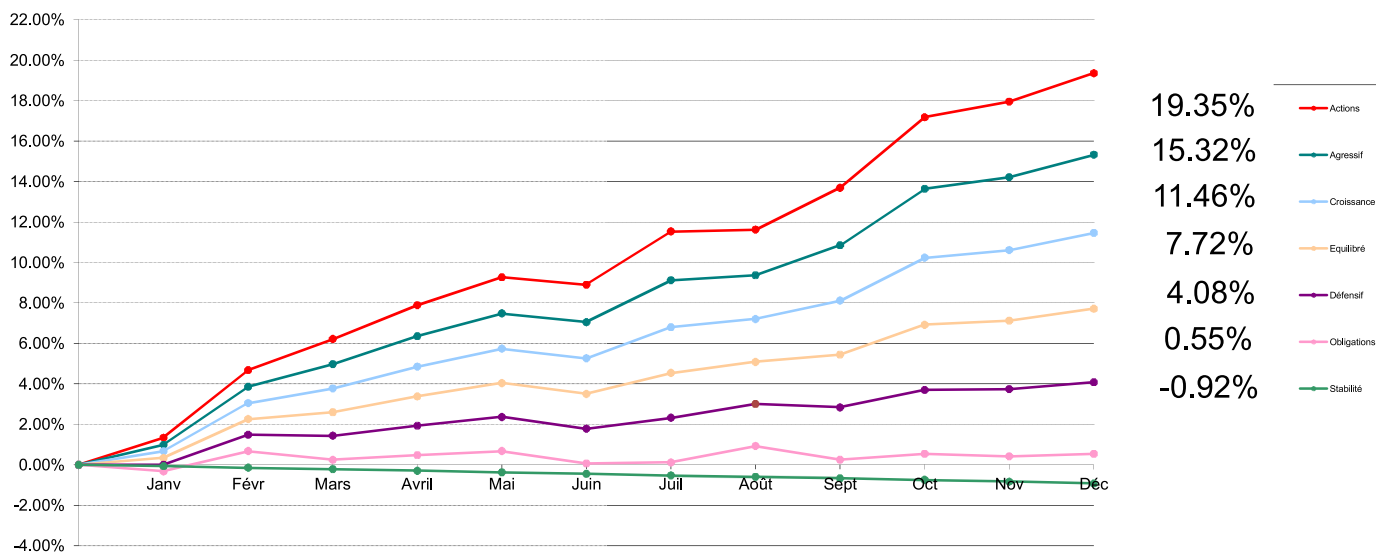
Rendement mensuel

	Janv	Févr	Mars	Avril	Mai	Juin	Juillet	Août	Sept	Oct	Nov	Déc
Actions	2.6792%	-3.7696%	-1.8607%	2.3138%	-0.9086%	-0.2831%	3.1597%	-0.6581%	0.5360%	-5.8760%	1.0309%	-7.0673%
Agressif	1.9636%	-3.0582%	-1.4058%	1.7404%	-0.7353%	-0.2870%	2.4629%	-0.5748%	0.3416%	-4.7335%	0.8728%	-5.5321%
Croissance	1.2400%	-2.3591%	-0.9336%	1.1583%	-0.5659%	-0.2810%	1.7700%	-0.4898%	0.1213%	-3.5768%	0.7020%	-3.9771%
Equilibré	0.5271%	-1.6590%	-0.4615%	0.5676%	-0.3936%	-0.2742%	1.0837%	-0.4080%	-0.0884%	-2.4282%	0.5356%	-2.4180%
Défensif	-0.1876%	-0.9575%	0.0000%	-0.0181%	-0.2199%	-0.2663%	0.3960%	-0.3210%	-0.2945%	-1.2737%	0.3646%	-0.8476%
Obligations	-0.9025%	-0.2722%	0.4618%	-0.6060%	-0.0428%	-0.2674%	-0.2896%	-0.2474%	-0.4961%	-0.1301%	0.1953%	0.7365%
Stabilité	-0.0774%	-0.0774%	-0.0886%	-0.0665%	-0.0778%	-0.0778%	-0.0667%	-0.0779%	-0.0668%	-0.0669%	-0.0781%	-0.0893%

Rendement cumulé (année en cours)

	Janv	Févr	Mars	Avril	Mai	Juin	Juillet	Août	Sept	Oct	Nov	Déc
Actions	2.6792%	-1.1914%	-3.0299%	-0.7862%	-1.6877%	-1.9660%	1.1316%	0.4661%	1.0046%	-4.9305%	-3.9504%	-10.7384%
Agressif	1.9636%	-1.1547%	-2.5442%	-0.8481%	-1.5771%	-1.8596%	0.5575%	-0.0205%	0.3211%	-4.4277%	-3.5935%	-8.9268%
Croissance	1.2400%	-1.1484%	-2.0713%	-0.9370%	-1.4976%	-1.7744%	-0.0358%	-0.5254%	-0.4048%	-3.9671%	-3.2930%	-7.1391%
Equilibré	0.5271%	-1.1407%	-1.5969%	-1.0384%	-1.4279%	-1.6982%	-0.6329%	-1.0384%	-1.1258%	-3.5267%	-3.0100%	-5.3552%
Défensif	-0.1876%	-1.1433%	-1.1433%	-1.1611%	-1.3785%	-1.6412%	-1.2517%	-1.5687%	-1.8586%	-3.1086%	-2.7553%	-3.5796%
Obligations	-0.9025%	-1.1722%	-0.7158%	-1.3174%	-1.3596%	-1.6234%	-1.9083%	-2.1510%	-2.6364%	-2.7631%	-2.5731%	-1.8556%
Stabilité	-0.0774%	-0.1548%	-0.2432%	-0.3095%	-0.3870%	-0.4646%	-0.5310%	-0.6085%	-0.6749%	-0.7414%	-0.8189%	-0.9075%

Stratégies de placement Avadis Vermögensbildung SICAV: Rendements nets janvier - décembre 2017



Les chiffres montrent les rendements pour les personnes qui investissent dans le même groupe de placement depuis le début de l'année. Rendement net après déduction des coûts et avant la compensation de l'intérêt préférentiel. Données en pour cent. Les valeurs présentées ne garantissent en aucun cas les valeurs de rendement futures.

Valeur d'inventaire nette (cours des parts) en CHF

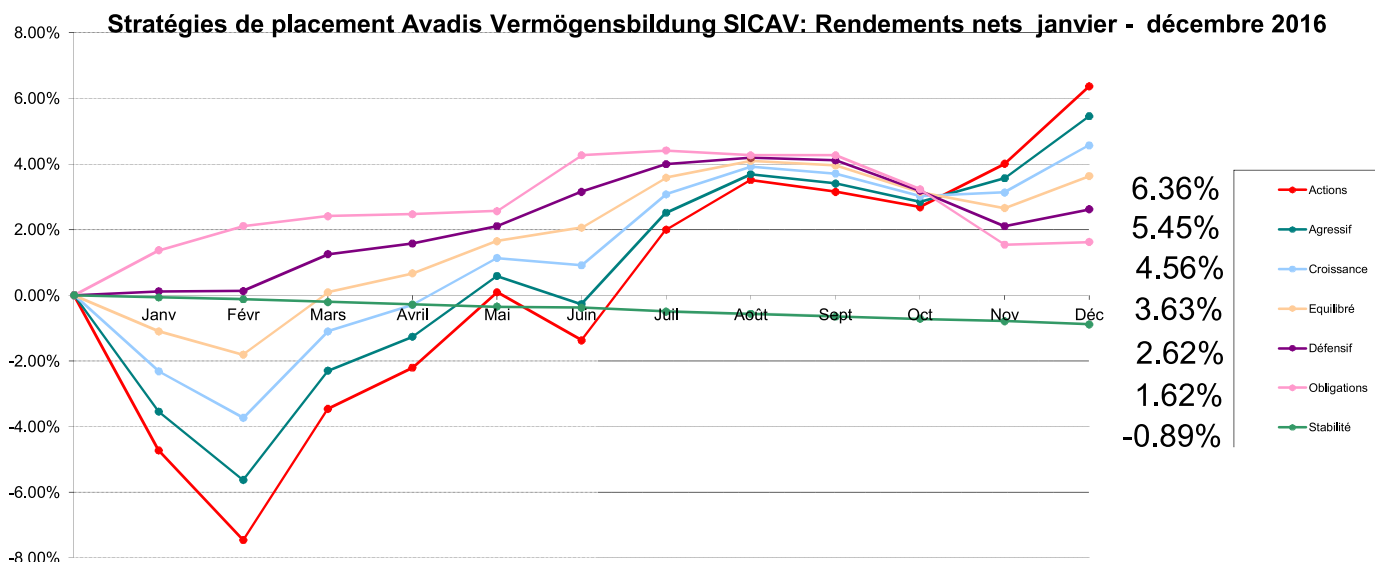
	Janv	Févr	Mars	Avril	Distribution	Mai	Juin	Juil	Août	Sept	Oct	Nov	Déc
Actions	141.30	145.95	148.10	149.47	0.96	151.38	150.87	154.52	154.64	157.51	162.34	163.41	165.35
Agressif	135.09	138.93	140.43	141.37	0.90	142.87	142.29	145.05	145.38	147.35	151.05	151.82	153.29
Croissance	129.29	132.35	133.28	133.52	1.14	134.65	134.05	136.01	136.52	137.68	140.38	140.86	141.94
Equilibré	119.70	122.00	122.40	122.00	1.33	122.78	122.15	123.37	124.01	124.44	126.18	126.42	127.12
Défensif	109.02	110.63	110.58	109.65	1.47	110.11	109.49	110.07	110.80	110.62	111.55	111.59	111.96
Obligations	97.07	98.05	97.63	96.33	1.52	96.53	95.94	95.99	96.77	96.12	96.40	96.28	96.40
Stabilité	91.50	91.43	91.36	91.03	0.26	90.96	90.89	90.82	90.76	90.69	90.62	90.54	90.46

Rendement mensuel

	Janv	Févr	Mars	Avril	Mai	Juin	Juil	Août	Sept	Oct	Nov	Déc
Actions	1.3412%	3.2909%	1.4731%	1.5733%	1.2778%	-0.3369%	2.4193%	0.0777%	1.8559%	3.0665%	0.6591%	1.1872%
Agressif	0.9868%	2.8425%	1.0797%	1.3103%	1.0610%	-0.4060%	1.9397%	0.2275%	1.3551%	2.5110%	0.5098%	0.9683%
Croissance	0.6696%	2.3668%	0.7027%	1.0354%	0.8463%	-0.4456%	1.4621%	0.3750%	0.8497%	1.9611%	0.3419%	0.7667%
Equilibré	0.3353%	1.9215%	0.3279%	0.7598%	0.6393%	-0.5131%	0.9988%	0.5188%	0.3467%	1.3983%	0.1902%	0.5537%
Défensif	0.0092%	1.4768%	-0.0452%	0.4883%	0.4195%	-0.5631%	0.5297%	0.6632%	-0.1625%	0.8407%	0.0359%	0.3316%
Obligations	-0.3286%	1.0096%	-0.4284%	0.2253%	0.2076%	-0.6112%	0.0521%	0.8126%	-0.6717%	0.2913%	-0.1245%	0.1246%
Stabilité	-0.0655%	-0.0765%	-0.0766%	-0.0766%	-0.0769%	-0.0770%	-0.0770%	-0.0661%	-0.0771%	-0.0772%	-0.0883%	-0.0884%

Rendement cumulé (année en cours)

	Janv	Févr	Mars	Avril	Mai	Juin	Juil	Août	Sept	Oct	Nov	Déc
Actions	1.3412%	4.6762%	6.2182%	7.8893%	9.2679%	8.8998%	11.5344%	11.6210%	13.6926%	17.1790%	17.9513%	19.3516%
Agressif	0.9868%	3.8574%	4.9787%	6.3542%	7.4827%	7.0463%	9.1227%	9.3710%	10.8530%	13.6366%	14.2158%	15.3217%
Croissance	0.6696%	3.0522%	3.7764%	4.8509%	5.7383%	5.2671%	6.8062%	7.2067%	8.1177%	10.2379%	10.6149%	11.4630%
Equilibré	0.3353%	2.2632%	2.5985%	3.3780%	4.0390%	3.5051%	4.5389%	5.0812%	5.4456%	6.9200%	7.1234%	7.7165%
Défensif	0.0092%	1.4861%	1.4402%	1.9356%	2.3632%	1.7869%	2.3261%	3.0047%	2.8374%	3.7019%	3.7391%	4.0831%
Obligations	-0.3286%	0.6777%	0.2464%	0.4723%	0.6809%	0.0656%	0.1177%	0.9312%	0.2533%	0.5453%	0.4202%	0.5453%
Stabilité	-0.0655%	-0.1420%	-0.2184%	-0.2949%	-0.3716%	-0.4482%	-0.5249%	-0.5906%	-0.6673%	-0.7440%	-0.8316%	-0.9192%



Les chiffres montrent les rendements pour les personnes qui investissent dans le même groupe de placement depuis le début de l'année. Rendement net après déduction des coûts et avant la compensation de l'intérêt préférentiel. Données en pour cent. Les valeurs présentées ne garantissent en aucun cas les valeurs de rendement futures.

Valeur d'inventaire nette (cours des parts) en CHF

	Janv	Févr	Mars	Avril	Distribution	Mai	Juin	Juil	Août	Sept	Oct	Nov	Déc
Actions	124.90	121.32	126.56	128.20	0.00	131.21	129.29	133.71	135.69	135.22	134.61	136.34	139.43
Agressif	123.09	120.44	124.68	125.25	0.75	127.60	126.51	130.04	131.53	131.17	130.46	131.37	133.77
Croissance	121.06	119.31	122.57	122.47	1.10	124.22	123.95	126.60	127.64	127.38	126.53	126.67	128.43
Equilibré	115.23	114.40	116.62	115.89	1.40	117.02	117.49	119.24	119.83	119.67	118.74	118.18	119.30
Défensif	107.98	107.99	109.20	107.90	1.65	108.46	109.57	110.47	110.67	110.59	109.61	108.46	109.01
Obligations	98.93	99.65	99.94	98.20	1.80	98.29	99.92	100.06	99.92	99.92	98.93	97.31	97.39
Stabilité	92.57	92.52	92.44	92.12	0.25	92.06	92.03	91.92	91.86	91.78	91.72	91.65	91.56

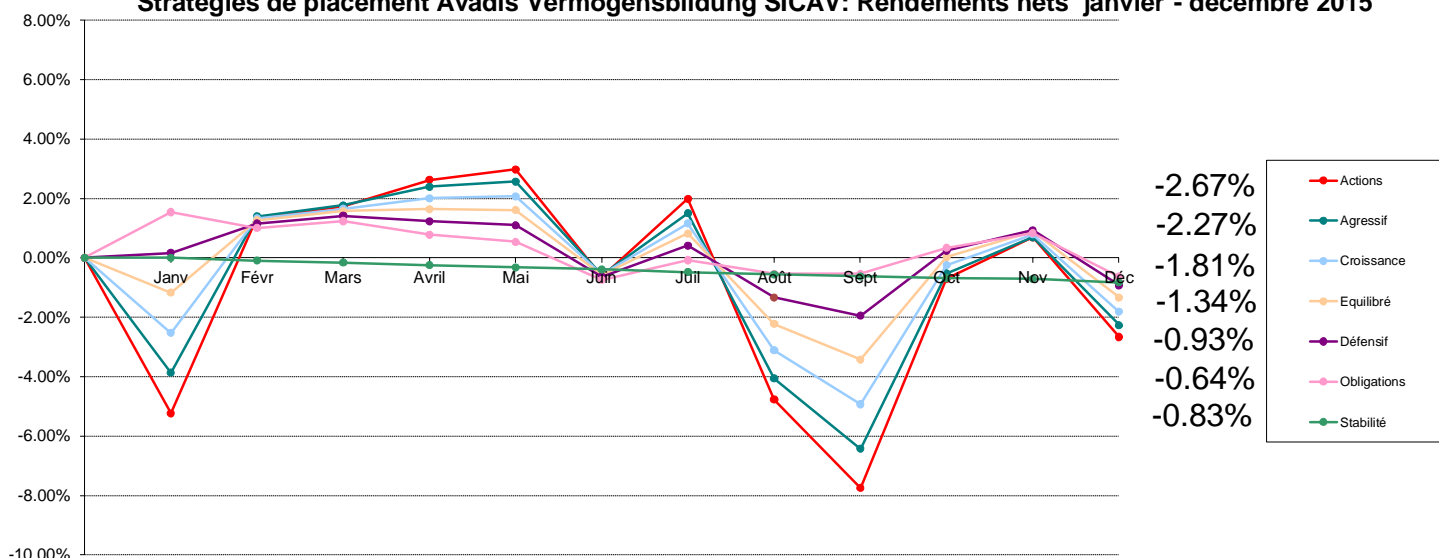
Rendement mensuel

	Janv	Févr	Mars	Avril	Mai	Juin	Juil	Août	Sept	Oct	Nov	Déc
Actions	-4.7219%	-2.8663%	4.3192%	1.2958%	2.3479%	-1.4633%	3.4187%	1.4808%	-0.3464%	-0.4511%	1.2852%	2.2664%
Agressif	-3.5420%	-2.1529%	3.5204%	1.0587%	1.8762%	-0.8542%	2.7903%	1.1458%	-0.2737%	-0.5413%	0.6975%	1.8269%
Croissance	-2.3158%	-1.4456%	2.7324%	0.8159%	1.4289%	-0.2174%	2.1380%	0.8215%	-0.2037%	-0.6673%	0.1106%	1.3894%
Equilibré	-1.0986%	-0.7203%	1.9406%	0.5745%	0.9751%	0.4016%	1.4895%	0.4948%	-0.1335%	-0.7771%	-0.4716%	0.9477%
Défensif	0.1205%	0.0093%	1.1205%	0.3205%	0.5190%	1.0234%	0.8214%	0.1810%	-0.0723%	-0.8862%	-1.0492%	0.5071%
Obligations	1.3731%	0.7278%	0.2910%	0.0600%	0.0916%	1.6584%	0.1401%	-0.1399%	0.0000%	-0.9908%	-1.6375%	0.0822%
Stabilité	-0.0648%	-0.0540%	-0.0865%	-0.0757%	-0.0651%	-0.0326%	-0.1195%	-0.0653%	-0.0871%	-0.0654%	-0.0763%	-0.0982%

Rendement cumulé (année en cours)

	Janv	Févr	Mars	Avril	Mai	Juin	Juil	Août	Sept	Oct	Nov	Déc
Actions	-4.7219%	-7.4529%	-3.4556%	-2.2046%	0.0915%	-1.3731%	1.9986%	3.5090%	3.1505%	2.6852%	4.0049%	6.3620%
Agressif	-3.5420%	-5.6187%	-2.2961%	-1.2617%	0.5909%	-0.2684%	2.5144%	3.6891%	3.4053%	2.8455%	3.5629%	5.4549%
Croissance	-2.3158%	-3.7279%	-1.0974%	-0.2905%	1.1343%	0.9145%	3.0720%	3.9187%	3.7070%	3.0150%	3.1290%	4.5619%
Equilibré	-1.0986%	-1.8110%	0.0944%	0.6695%	1.6511%	2.0593%	3.5795%	4.0920%	3.9530%	3.1452%	2.6587%	3.6316%
Défensif	0.1205%	0.1298%	1.2517%	1.5763%	2.1034%	3.1484%	3.9956%	4.1839%	4.1086%	3.1860%	2.1034%	2.6212%
Obligations	1.3731%	2.1109%	2.4080%	2.4695%	2.5634%	4.2643%	4.4104%	4.2643%	4.2643%	3.2313%	1.5408%	1.6243%
Stabilité	-0.0648%	-0.1188%	-0.2051%	-0.2807%	-0.3456%	-0.3781%	-0.4972%	-0.5621%	-0.6487%	-0.7137%	-0.7895%	-0.8869%

Stratégies de placement Avadis Vermögensbildung SICAV: Rendements nets janvier - décembre 2015



Les chiffres montrent les rendements pour les personnes qui investissent dans le même groupe de placement depuis le début de l'année. Rendement net après déduction des coûts et avant la compensation de l'intérêt préférentiel. Données en pour cent. Les valeurs présentées ne garantissent en aucun cas les valeurs de rendement futures.

Valeur d'inventaire nette (cours des parts) en CHF

	Janv	Févr	Mars	Avril	Distribution	Mai	Juin	Juil	Août	Sept	Oct	Nov	Déc
Actions	127.63	136.48	137.02	138.22	0.00	138.68	133.82	137.35	128.26	124.25	133.73	135.60	131.09
Agressif	125.61	132.49	132.97	133.69	0.10	133.92	129.83	132.53	125.27	122.19	129.88	131.48	127.61
Croissance	123.75	128.63	129.05	128.74	0.75	128.83	125.50	127.68	122.28	120.00	125.90	127.21	123.93
Equilibré	117.97	120.88	121.24	120.03	1.30	119.99	117.41	119.05	115.47	114.05	118.12	119.14	116.51
Défensif	110.73	111.81	112.11	110.20	1.70	110.05	108.18	109.31	107.41	106.74	109.12	109.87	107.85
Obligations	101.74	101.20	101.44	98.98	2.00	98.74	97.49	98.14	97.68	97.68	98.55	99.03	97.59
Stabilité	93.91	93.83	93.76	93.18	0.50	93.11	93.04	92.96	92.89	92.83	92.77	92.75	92.63

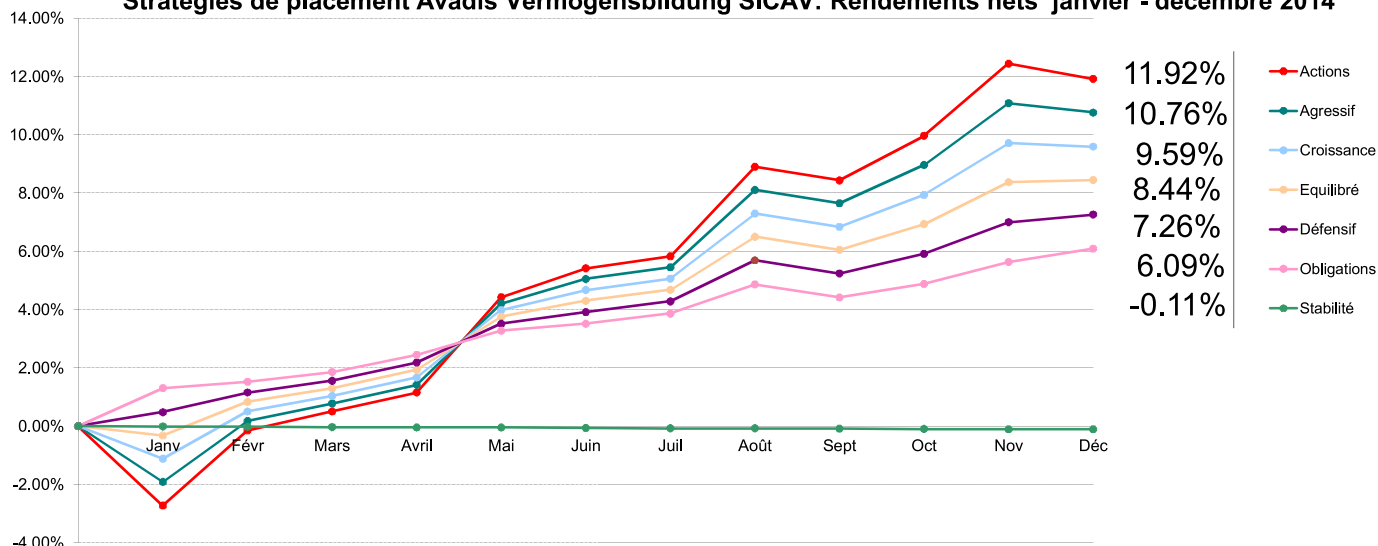
Rendement mensuel

	Janv	Févr	Mars	Avril	Mai	Juin	Juil	Août	Sept	Oct	Nov	Déc
Actions	-5.2346%	6.9341%	0.3957%	0.8758%	0.3328%	-3.5045%	2.6379%	-6.6181%	-3.1265%	7.6298%	1.3983%	-3.3260%
Agressif	-3.8724%	5.4773%	0.3623%	0.6167%	0.1720%	-3.0541%	2.0796%	-5.4780%	-2.4587%	6.2935%	1.2319%	-2.9434%
Croissance	-2.5207%	3.9434%	0.3265%	0.3410%	0.0699%	-2.5848%	1.7371%	-4.2293%	-1.8646%	4.9167%	1.0405%	-2.5784%
Equilibré	-1.1728%	2.4667%	0.2978%	0.0742%	-0.0333%	-2.1502%	1.3968%	-3.0071%	-1.2298%	3.5686%	0.8635%	-2.2075%
Défensif	0.1719%	0.9753%	0.2683%	-0.1873%	-0.1361%	-1.6992%	1.0446%	-1.7382%	-0.6238%	2.2297%	0.6873%	-1.8385%
Obligations	1.5369%	-0.5308%	0.2372%	-0.4535%	-0.2425%	-1.2660%	0.6667%	-0.4687%	0.0000%	0.8907%	0.4871%	-1.4541%
Stabilité	0.0000%	-0.0852%	-0.0746%	-0.0853%	-0.0751%	-0.0752%	-0.0860%	-0.0753%	-0.0646%	-0.0646%	-0.0216%	-0.1294%

Rendement cumulé (année en cours)

	Janv	Févr	Mars	Avril	Mai	Juin	Juil	Août	Sept	Oct	Nov	Déc
Actions	-5.2346%	1.3365%	1.7375%	2.6285%	2.9700%	-0.6386%	1.9825%	-4.7669%	-7.7443%	-0.7054%	0.6831%	-2.6656%
Agressif	-3.8724%	1.3928%	1.7602%	2.3877%	2.5638%	-0.5685%	1.4993%	-4.0608%	-6.4197%	-0.5302%	0.6951%	-2.2687%
Croissance	-2.5207%	1.3234%	1.6542%	2.0008%	2.0721%	-0.5663%	1.1609%	-3.1175%	-4.9239%	-0.2493%	0.7886%	-1.8102%
Equilibré	-1.1728%	1.2650%	1.5666%	1.6420%	1.6081%	-0.5767%	0.8121%	-2.2195%	-3.4219%	0.0246%	0.8883%	-1.3388%
Défensif	0.1719%	1.1489%	1.4203%	1.2303%	1.0925%	-0.6253%	0.4128%	-1.3326%	-1.9481%	0.2382%	0.9272%	-0.9284%
Obligations	1.5369%	0.9980%	1.2375%	0.7784%	0.5341%	-0.7386%	-0.0768%	-0.5452%	-0.5452%	0.3406%	0.8294%	-0.6368%
Stabilité	0.0000%	-0.0852%	-0.1597%	-0.2449%	-0.3199%	-0.3948%	-0.4804%	-0.5554%	-0.6196%	-0.6838%	-0.7053%	-0.8337%

Stratégies de placement Avadis Vermögensbildung SICAV: Rendements nets janvier - décembre 2014



Les chiffres montrent les rendements pour les personnes qui investissent dans le même groupe de placement depuis le début de l'année. Rendement net après déduction des coûts et avant la compensation de l'intérêt préférentiel. Données en pour cent. Les valeurs présentées ne garantissent en aucun cas les valeurs de rendement futures.

Valeur d'inventaire nette (cours des parts) en CHF

	Janv	Févr	Mars	Avril	Distribution	Mai	Juin	Juil	Août	Sept	Oct	Nov	Déc
Actions	117.16	120.26	121.05	121.73	0.10	125.66	126.86	127.35	131.05	130.49	132.33	135.31	134.68
Agressif	116.30	118.78	119.49	119.65	0.60	122.94	123.94	124.41	127.54	127.00	128.55	131.05	130.67
Croissance	115.61	117.51	118.13	117.77	1.10	120.45	121.25	121.70	124.29	123.76	125.03	127.09	126.95
Equilibré	111.14	112.43	112.95	112.20	1.45	114.21	114.81	115.23	117.23	116.74	117.71	119.29	119.37
Défensif	105.32	106.03	106.45	105.31	1.80	106.68	107.09	107.47	108.92	108.46	109.15	110.27	110.54
Obligations	97.76	97.97	98.29	96.76	2.10	97.54	97.77	98.10	99.04	98.62	99.06	99.77	100.20
Stabilité	95.00	94.99	94.98	93.97	1.00	93.97	93.95	93.94	93.94	93.93	93.92	93.91	93.91

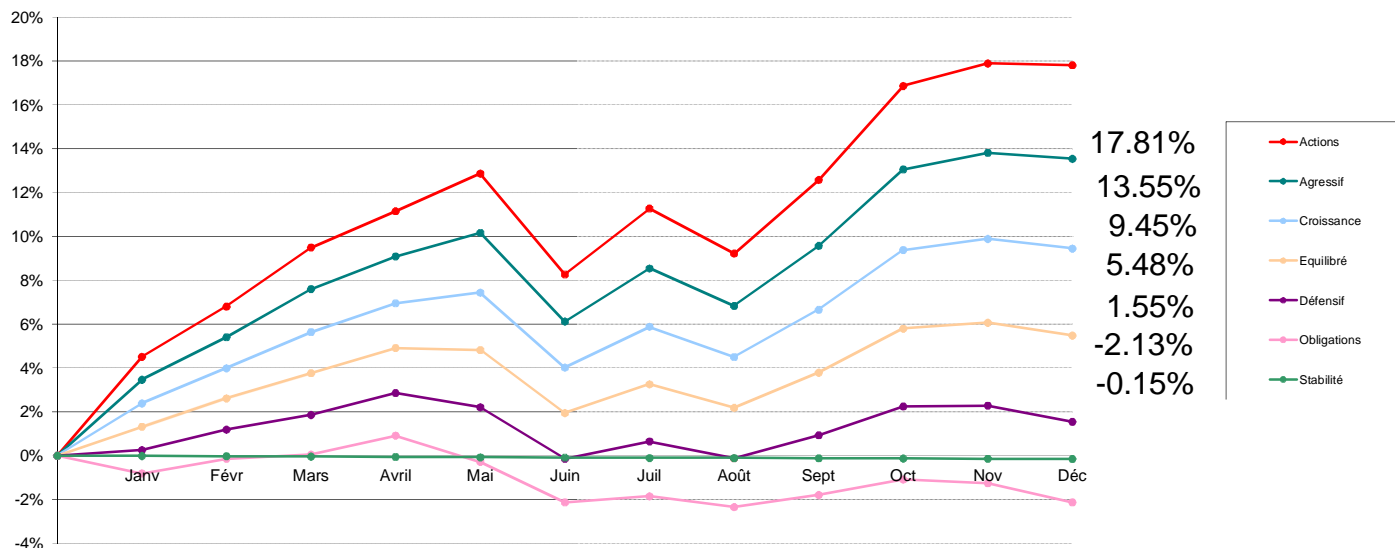
Rendement mensuel

	Janv	Févr	Mars	Avril	Mai	Juin	Juil	Août	Sept	Oct	Nov	Déc
Actions	-2.7233%	2.6460%	0.6569%	0.6444%	3.2285%	0.9550%	0.3863%	2.9054%	-0.4273%	1.4101%	2.2519%	-0.4656%
Agressif	-1.9145%	2.1324%	0.5977%	0.6360%	2.7497%	0.8134%	0.3792%	2.5159%	-0.4234%	1.2205%	1.9448%	-0.2900%
Croissance	-1.1204%	1.6435%	0.5276%	0.6264%	2.2756%	0.6642%	0.3711%	2.1282%	-0.4264%	1.0262%	1.6476%	-0.1102%
Equilibré	-0.3229%	1.1607%	0.4625%	0.6197%	1.7914%	0.5253%	0.3658%	1.7357%	-0.4180%	0.8309%	1.3423%	0.0671%
Défensif	0.4770%	0.6741%	0.3961%	0.6200%	1.3009%	0.3843%	0.3548%	1.3492%	-0.4223%	0.6362%	1.0261%	0.2449%
Obligations	1.3057%	0.2148%	0.3266%	0.5799%	0.8061%	0.2358%	0.3375%	0.9582%	-0.4241%	0.4462%	0.7167%	0.4310%
Stabilité	-0.0105%	-0.0105%	-0.0105%	-0.0105%	0.0000%	-0.0213%	-0.0106%	0.0000%	-0.0106%	-0.0106%	-0.0106%	0.0000%

Rendement cumulé (année en cours)

	Janv	Févr	Mars	Avril	Mai	Juin	Juil	Août	Sept	Oct	Nov	Déc
Actions	-2.7233%	-0.1495%	0.5065%	1.1541%	4.4198%	5.4170%	5.8242%	8.8988%	8.4334%	9.9624%	12.4387%	11.9152%
Agressif	-1.9145%	0.1771%	0.7759%	1.4169%	4.2055%	5.0531%	5.4515%	8.1046%	7.6468%	8.9606%	11.0797%	10.7576%
Croissance	-1.1204%	0.5046%	1.0349%	1.6678%	3.9814%	4.6720%	5.0605%	7.2964%	6.8388%	7.9352%	9.7135%	9.5927%
Equilibré	-0.3229%	0.8341%	1.3004%	1.9283%	3.7542%	4.2993%	4.6809%	6.4978%	6.0526%	6.9338%	8.3692%	8.4418%
Défensif	0.4770%	1.1544%	1.5550%	2.1847%	3.5140%	3.9119%	4.2806%	5.6876%	5.2412%	5.9107%	6.9975%	7.2595%
Obligations	1.3057%	1.5233%	1.8549%	2.4456%	3.2714%	3.5149%	3.8643%	4.8596%	4.4149%	4.8807%	5.6325%	6.0877%
Stabilité	-0.0105%	-0.0211%	-0.0316%	-0.0421%	-0.0421%	-0.0634%	-0.0740%	-0.0740%	-0.0846%	-0.0953%	-0.1059%	-0.1059%

Stratégies de placement Avadis Vermögensbildung SICAV: Rendements nets janvier - décembre 2013



Les chiffres montrent les rendements pour les personnes qui investissent dans le même groupe de placement depuis le début de l'année. Rendement net après déduction des coûts et avant la compensation de l'intérêt préférentiel. Données en pour cent. Les valeurs présentées ne garantissent en aucun cas les valeurs de rendement futures.

Valeur d'inventaire nette (cours des parts) en CHF

	Janv	Févr	Mars	Avril	Distribution	Mai	Juin	Juil	Août	Sept	Oct	Nov	Déc
Actions	107.69	110.05	112.83	113.63	0.90	115.39	110.68	113.75	111.66	115.09	119.47	120.52	120.44
Agressif	109.08	111.13	113.44	113.91	1.10	115.04	110.81	113.34	111.56	114.42	118.06	118.85	118.57
Croissance	110.67	112.40	114.19	114.26	1.35	114.78	111.13	113.11	111.64	113.94	116.85	117.39	116.92
Equilibré	108.65	110.03	111.27	110.90	1.60	110.80	107.76	109.15	108.02	109.71	111.83	112.12	111.50
Défensif	105.19	106.17	106.87	106.17	1.75	105.50	103.08	103.89	103.09	104.18	105.54	105.58	104.82
Obligations	99.72	100.39	100.58	99.50	1.95	98.32	96.50	96.77	96.29	96.83	97.53	97.36	96.50
Stabilité	96.09	96.08	96.06	95.10	0.95	95.08	95.07	95.05	95.05	95.04	95.03	95.02	95.01

Rendement mensuel

	Janv	Févr	Mars	Avril	Mai	Juin	Juil	Août	Sept	Oct	Nov	Déc
Actions	4.5128%	2.1915%	2.5261%	1.5067%	1.5489%	-4.0818%	2.7738%	-1.8374%	3.0718%	3.8057%	0.8789%	-0.0664%
Agressif	3.4620%	1.8794%	2.0786%	1.3840%	0.9920%	-3.6770%	2.2832%	-1.5705%	2.5636%	3.1813%	0.6692%	-0.2356%
Croissance	2.3869%	1.5632%	1.5925%	1.2435%	0.4551%	-3.1800%	1.7817%	-1.2996%	2.0602%	2.5540%	0.4621%	-0.4004%
Equilibré	1.3243%	1.2701%	1.1270%	1.1054%	-0.0902%	-2.7437%	1.2899%	-1.0353%	1.5645%	1.9324%	0.2593%	-0.5530%
Défensif	0.2573%	0.9316%	0.6593%	0.9825%	-0.6311%	-2.2938%	0.7858%	-0.7700%	1.0573%	1.3054%	0.0379%	-0.7198%
Obligations	-0.8057%	0.6719%	0.1893%	0.8650%	-1.1859%	-1.8511%	0.2798%	-0.4960%	0.5608%	0.7229%	-0.1743%	-0.8833%
Stabilité	-0.0104%	-0.0104%	-0.0208%	-0.0104%	-0.0210%	-0.0105%	-0.0210%	0.0000%	-0.0105%	-0.0105%	-0.0105%	-0.0105%

Rendement cumulé (année en cours)

	Janv	Févr	Mars	Avril	Mai	Juin	Juil	Août	Sept	Oct	Nov	Déc
Actions	4.5128%	6.8032%	9.5012%	11.1510%	12.8726%	8.2654%	11.2684%	9.2240%	12.5792%	16.8636%	17.8907%	17.8124%
Agressif	3.4620%	5.4064%	7.5975%	9.0866%	10.1687%	6.1179%	8.5407%	6.8361%	9.5750%	13.0609%	13.8174%	13.5493%
Croissance	2.3869%	3.9874%	5.6434%	6.9572%	7.4439%	4.0272%	5.8807%	4.5046%	6.6576%	9.3816%	9.8871%	9.4472%
Equilibré	1.3243%	2.6112%	3.7676%	4.9147%	4.8201%	1.9441%	3.2591%	2.1901%	3.7889%	5.7945%	6.0688%	5.4823%
Défensif	0.2573%	1.1914%	1.8586%	2.8593%	2.2102%	-0.1343%	0.6504%	-0.1246%	0.9314%	2.2490%	2.2877%	1.5514%
Obligations	-0.8057%	-0.1393%	0.0497%	0.9151%	-0.2816%	-2.1275%	-1.8537%	-2.3405%	-1.7928%	-1.0829%	-1.2553%	-2.1275%
Stabilité	-0.0104%	-0.0208%	-0.0416%	-0.0520%	-0.0730%	-0.0836%	-0.1046%	-0.1046%	-0.1151%	-0.1256%	-0.1361%	-0.1466%