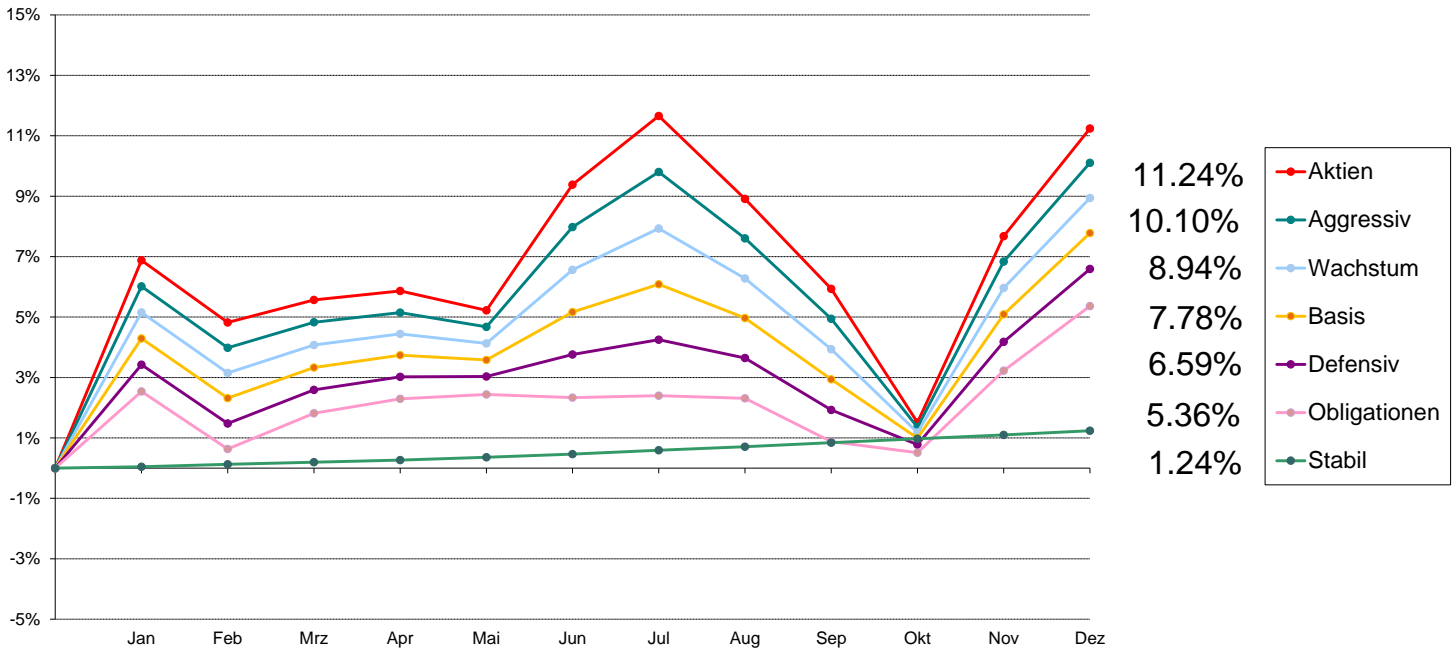


Anlagestrategien Avadis Vermögensbildung SICAV: Nettoerndite Januar - Dezember 2023



Die Angaben gelten nicht als Angebot und dienen lediglich Marketing- und Informationszwecken. Für die Richtigkeit und Vollständigkeit des Inhalts wird keine Haftung oder Gewähr übernommen. Der Anlageentscheid liegt im alleinigen Ermessen des Anlegers. Die Ausführung und Übermittlung von Kunden-aufträgen erfolgt ohne Beratung und Empfehlung durch Avadis, sog. «Execution-only»-Transaktionen. Avadis führt weder eine Angemessenheits- noch eine Eignungsprüfung durch. Anlagen sollen erst nach der gründlichen Lektüre des Prospekts mit integriertem Anlagereglement, der wesentlichen Anlegerinformationen (KIID) / der Basisinformationsblätter (BIB), der Statuten, des Geschäftsberichts sowie nach einer Beratung getätigt werden. Die erwähnten Dokumente können kostenlos bei der Avadis Vermögensbildung SICAV, Zollstrasse 42, Postfach, 8031 Zürich angefordert werden.
 Der Wert und die Rendite der Anteile können fallen und steigen. Sie werden durch die Markt- und Wechselkursschwankungen beeinflusst. Die vergangene Rendite ist kein Indikator für die laufende oder künftige Wertentwicklung. Anteile der erwähnten Fonds der Avadis Vermögensbildung SICAV dürfen innerhalb der USA weder angeboten noch verkauft oder ausgeliefert werden.

Nettoinventarwert (Anteilscheinkurs)

	Jan	Feb	Mrz	Apr*	Ausschüttung	Mai	Jun	Jul	Aug	Sep	Okt	Nov	Dez
Aktien	201.54	197.66	199.07	196.69	2.94	195.50	203.23	207.45	202.35	196.82	188.60	200.05	206.68
Aggressiv	173.12	169.80	171.18	169.14	2.57	168.38	173.69	176.62	173.09	168.81	163.04	171.85	177.11
Wachstum	149.56	146.71	148.03	146.29	2.26	145.85	149.26	151.18	148.86	145.58	141.72	148.42	152.59
Basis	123.93	121.58	122.79	121.37	1.90	121.19	123.04	124.12	122.81	120.44	118.16	122.95	126.10
Defensiv	100.67	98.78	99.86	98.72	1.56	98.73	99.43	99.90	99.32	97.67	96.57	99.83	102.14
Obligationen	79.51	78.03	78.95	78.04	1.28	78.15	78.07	78.12	78.05	76.96	76.68	78.75	80.38
Stabil	85.91	85.98	86.04	85.83	0.27	85.91	86.00	86.11	86.21	86.32	86.43	86.54	86.66

*nach Ausschüttung

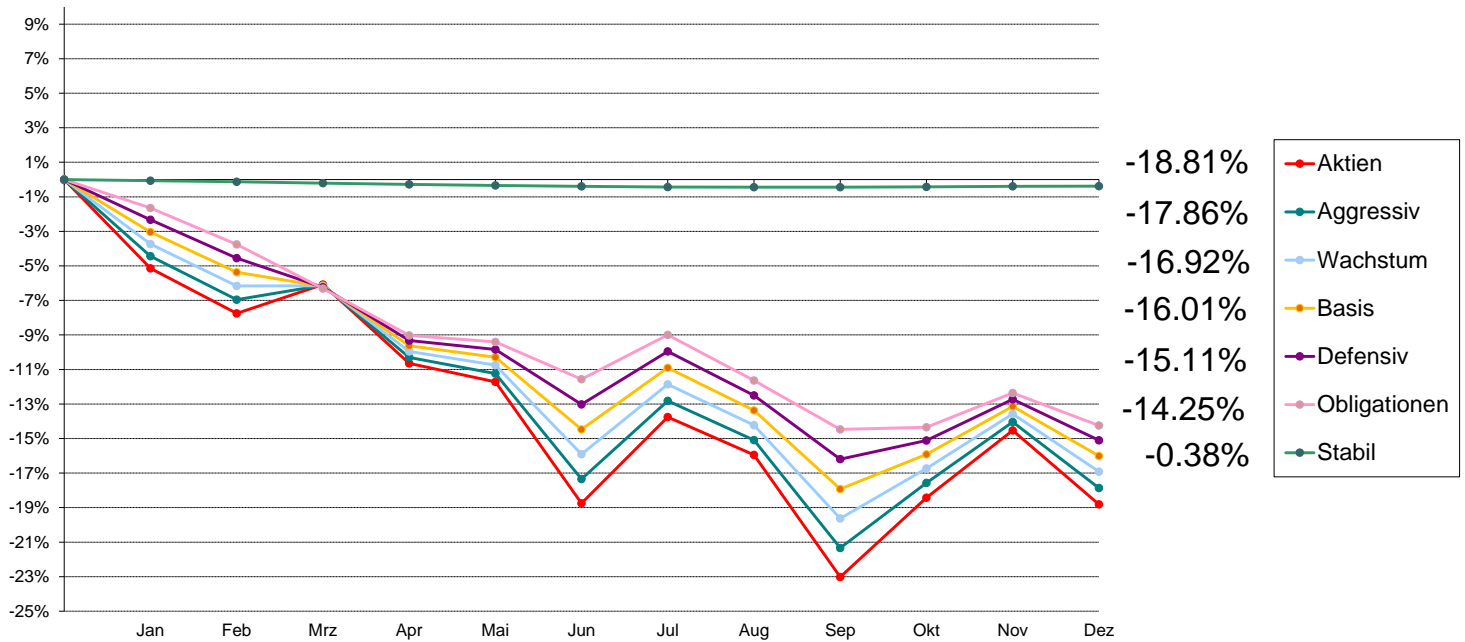
Monatsrendite

	Jan	Feb	Mrz	Apr	Mai	Jun	Jul	Aug	Sep	Okt	Nov	Dez
Aktien	6.8781%	-1.9252%	0.7133%	0.2813%	-0.6050%	3.9540%	2.0765%	-2.4584%	-2.7329%	-4.1764%	6.0710%	3.3142%
Aggressiv	6.0135%	-1.9177%	0.8127%	0.3096%	-0.4493%	3.1536%	1.6869%	-1.9986%	-2.4727%	-3.4180%	5.4036%	3.0608%
Wachstum	5.1536%	-1.9056%	0.8997%	0.3513%	-0.3008%	2.3380%	1.2863%	-1.5346%	-2.2034%	-2.6515%	4.7276%	2.8096%
Basis	4.2918%	-1.8962%	0.9952%	0.3909%	-0.1483%	1.5265%	0.8778%	-1.0554%	-1.9298%	-1.8931%	4.0538%	2.5620%
Defensiv	3.4210%	-1.8774%	1.0933%	0.4206%	0.0101%	0.7090%	0.4727%	-0.5806%	-1.6613%	-1.1262%	3.3758%	2.3139%
Obligationen	2.5406%	-1.8614%	1.1790%	0.4687%	0.1410%	-0.1024%	0.0640%	-0.0896%	-1.3965%	-0.3638%	2.6995%	2.0698%
Stabil	0.0466%	0.0815%	0.0698%	0.0697%	0.0932%	0.1048%	0.1279%	0.1161%	0.1276%	0.1274%	0.1273%	0.1387%

Kumulierte Rendite (YTD)

	Jan	Feb	Mrz	Apr	Mai	Jun	Jul	Aug	Sep	Okt	Nov	Dez
Aktien	6.8781%	4.8205%	5.5682%	5.8652%	5.2247%	9.3852%	11.6566%	8.9116%	5.9352%	1.5109%	7.6737%	11.2422%
Aggressiv	6.0135%	3.9804%	4.8255%	5.1500%	4.6776%	7.9786%	9.8002%	7.6056%	4.9449%	1.3578%	6.8348%	10.1048%
Wachstum	5.1536%	3.1498%	4.0779%	4.4435%	4.1294%	6.5639%	7.9347%	6.2784%	3.9366%	1.1808%	5.9642%	8.9414%
Basis	4.2918%	2.3142%	3.3325%	3.7364%	3.5826%	5.1638%	6.0869%	4.9672%	2.9415%	0.9928%	5.0869%	7.7792%
Defensiv	3.4210%	1.4794%	2.5889%	3.0203%	3.0308%	3.7613%	4.2517%	3.6465%	1.9246%	0.7767%	4.1787%	6.5893%
Obligationen	2.5406%	0.6319%	1.8184%	2.2956%	2.4398%	2.3349%	2.4005%	2.3087%	0.8799%	0.5129%	3.2263%	5.3629%
Stabil	0.0466%	0.1281%	0.1980%	0.2678%	0.3613%	0.4664%	0.5949%	0.7118%	0.8403%	0.9688%	1.0973%	1.2375%

Anlagestrategien Avadis Vermögensbildung SICAV: Nettorendite Januar - Dezember 2022



Die Angaben gelten nicht als Angebot und dienen lediglich Marketing- und Informationszwecken. Für die Richtigkeit und Vollständigkeit des Inhalts wird keine Haftung oder Gewähr übernommen. Der Anlageentscheid liegt im alleinigen Ermessen des Anlegers. Die Ausführung und Übermittlung von Kunden-aufträgen erfolgt ohne Beratung und Empfehlung durch Avadis, sog. «Execution-only»-Transaktionen. Avadis führt weder eine Angemessenheits- noch eine Eignungsprüfung durch. Anlagen sollen erst nach der gründlichen Lektüre des Prospekts mit integriertem Anlagereglement, der wesentlichen Anlegerinformationen (KIID) / der Basisinformationsblätter (BIB), der Statuten, des Geschäftsberichts sowie nach einer Beratung getätigt werden. Die erwähnten Dokumente können kostenlos bei der Avadis Vermögensbildung SICAV, Zollstrasse 42, Postfach, 8005 Zürich angefordert werden.
 Der Wert und die Rendite der Anteile können fallen und steigen. Sie werden durch die Markt- und Wechselkursschwankungen beeinflusst. Die vergangene Rendite ist kein Indikator für die laufende oder künftige Wertentwicklung. Anteile der erwähnten Fonds der Avadis Vermögensbildung SICAV dürfen innerhalb der USA weder angeboten noch verkauft oder ausgeliefert werden.

Nettoinventarwert (Anteilscheinkurs)

	Jan	Feb	Mrz	Apr*	Ausschüttung	Mai	Jun	Jul	Aug	Sep	Okt	Nov	Dez
Aktien	223.00	216.85	220.78	207.54	2.52	205.04	188.71	200.31	195.22	178.80	189.46	198.52	188.57
Aggressiv	192.45	187.37	189.05	178.33	2.31	176.46	164.32	173.32	168.81	156.39	163.87	170.90	163.30
Wachstum	167.06	162.85	162.87	154.15	2.11	152.79	143.96	150.90	146.85	137.59	142.56	147.97	142.23
Basis	139.13	135.79	134.61	127.85	1.82	126.92	121.00	126.05	122.57	116.12	118.96	122.90	118.83
Defensiv	113.67	111.08	109.12	103.97	1.56	103.38	99.73	103.25	100.33	96.09	97.33	100.07	97.34
Obligationen	90.31	88.37	86.02	82.26	1.27	81.92	79.97	82.29	79.90	77.44	77.45	79.25	77.54
Stabil	86.29	86.24	86.17	85.96	0.15	85.91	85.86	85.83	85.82	85.82	85.84	85.86	85.87

*nach Ausschüttung

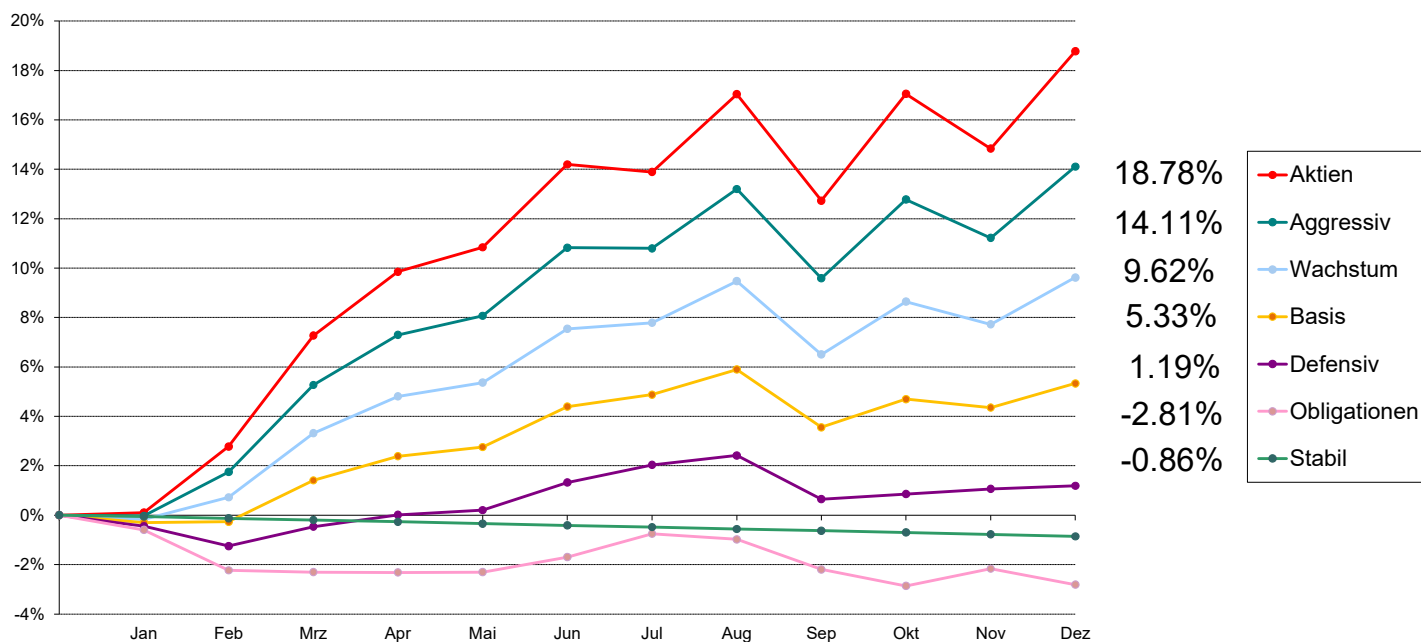
Monatsrendite

	Jan	Feb	Mrz	Apr	Mai	Jun	Jul	Aug	Sep	Okt	Nov	Dez
Aktien	-5.1387%	-2.7578%	1.8123%	-4.8555%	-1.2046%	-7.9643%	6.1470%	-2.5411%	-8.4110%	5.9620%	4.7820%	-5.0121%
Aggressiv	-4.4344%	-2.6396%	0.8966%	-4.4486%	-1.0486%	-6.8797%	5.4771%	-2.6021%	-7.3574%	4.7829%	4.2900%	-4.4470%
Wachstum	-3.7340%	-2.5201%	0.0123%	-4.0585%	-0.8823%	-5.7792%	4.8208%	-2.6839%	-6.3058%	3.6122%	3.7949%	-3.8792%
Basis	-3.0385%	-2.4006%	-0.8690%	-3.6699%	-0.7274%	-4.6644%	4.1736%	-2.7608%	-5.2623%	2.4457%	3.3120%	-3.3116%
Defensiv	-2.3286%	-2.2785%	-1.7645%	-3.2900%	-0.5675%	-3.5307%	3.5295%	-2.8281%	-4.2261%	1.2905%	2.8152%	-2.7281%
Obligationen	-1.6445%	-2.1482%	-2.6593%	-2.8947%	-0.4133%	-2.3804%	2.9011%	-2.9044%	-3.2040%	0.1422%	2.3241%	-2.1577%
Stabil	-0.0695%	-0.0579%	-0.0812%	-0.0696%	-0.0582%	-0.0582%	-0.0349%	-0.0117%	0.0000%	0.0233%	0.0233%	0.0116%

Kumulierte Rendite (YTD)

	Jan	Feb	Mrz	Apr	Mai	Jun	Jul	Aug	Sep	Okt	Nov	Dez
Aktien	-5.1387%	-7.7548%	-6.0830%	-10.6432%	-11.7196%	-18.7505%	-13.7561%	-15.9476%	-23.0173%	-18.4276%	-14.5268%	-18.8108%
Aggressiv	-4.4344%	-6.9570%	-6.1228%	-10.2989%	-11.2396%	-17.3461%	-12.8190%	-15.0876%	-21.3349%	-17.5724%	-14.0363%	-17.8591%
Wachstum	-3.7340%	-6.1600%	-6.1484%	-9.9574%	-10.7518%	-15.9096%	-11.8558%	-14.2215%	-19.6304%	-16.7274%	-13.5672%	-16.9201%
Basis	-3.0385%	-5.3662%	-6.1886%	-9.6313%	-10.2887%	-14.4731%	-10.9036%	-13.3634%	-17.9225%	-15.9151%	-13.1302%	-16.0070%
Defensiv	-2.3286%	-4.5540%	-6.2382%	-9.3229%	-9.8375%	-13.0208%	-9.9509%	-12.4975%	-16.1954%	-15.1140%	-12.7243%	-15.1052%
Obligationen	-1.6445%	-3.7574%	-6.3167%	-9.0285%	-9.4045%	-11.5610%	-8.9954%	-11.6385%	-14.4696%	-14.3479%	-12.3573%	-14.2484%
Stabil	-0.0695%	-0.1274%	-0.2085%	-0.2779%	-0.3359%	-0.3939%	-0.4288%	-0.4404%	-0.4404%	-0.4172%	-0.3939%	-0.3823%

Anlagestrategien Avadis Vermögensbildung SICAV: Nettorendite Januar - Dezember 2021



18.78%
 14.11%
 9.62%
 5.33%
 1.19%
 -2.81%
 -0.86%

Die Angaben gelten nicht als Angebot und dienen lediglich Marketing- und Informationszwecken. Für die Richtigkeit und Vollständigkeit des Inhalts wird keine Haftung oder Gewähr übernommen. Der Anlageentscheid liegt im alleinigen Ermessen des Anlegers. Die Ausführung und Übermittlung von Kunden-aufträgen erfolgt ohne Beratung und Empfehlung durch Avadis, sog. «Execution-only»-Transaktionen. Avadis führt weder eine Angemessenheits- noch eine Eignungsprüfung durch. Anlagen sollen erst nach der gründlichen Lektüre des Prospekts mit integriertem Anlagereglement, der wesentlichen Anlegerinformationen (KIID) / der Basisinformationsblätter (BIB), der Statuten, des Geschäftsberichts sowie nach einer Beratung getätigt werden. Die erwähnten Dokumente können kostenlos bei der Avadis Vermögensbildung SICAV, Zollstrasse 42, Postfach, 8005 Zürich angefordert werden.
 Der Wert und die Rendite der Anteile können fallen und steigen. Sie werden durch die Markt- und Wechselkurschwankungen beeinflusst. Die vergangene Rendite ist kein Indikator für die laufende oder künftige Wertentwicklung. Anteile der erwähnten Fonds der Avadis Vermögensbildung SICAV dürfen innerhalb der USA weder angeboten noch verkauft oder ausgeliefert werden.

Nettoinventarwert (Anteilscheinkurs)

	Jan	Feb	Mrz	Apr*	Ausschüttung	Mai	Jun	Jul	Aug	Sep	Okt	Nov	Dez
Aktien	200.19	205.53	214.52	217.41	2.27	219.37	226.01	225.41	231.64	223.11	231.67	227.27	235.08
Aggressiv	178.41	181.59	187.88	189.37	2.13	190.73	195.59	195.54	199.78	193.40	199.04	196.30	201.38
Wachstum	159.95	161.39	165.54	165.92	2.01	166.81	170.26	170.64	173.31	168.62	172.00	170.54	173.54
Basis	137.59	137.64	139.95	139.47	1.83	139.98	142.21	142.87	144.26	141.07	142.62	142.15	143.49
Defensiv	116.11	115.17	116.09	115.03	1.62	115.24	116.53	117.35	117.79	115.76	115.99	116.23	116.38
Obligationen	95.35	93.78	93.71	92.29	1.41	92.30	92.88	93.77	93.55	92.40	91.77	92.43	91.82
Stabil	87.27	87.21	87.15	86.87	0.22	86.80	86.74	86.68	86.61	86.55	86.49	86.42	86.35

*nach Ausschüttung

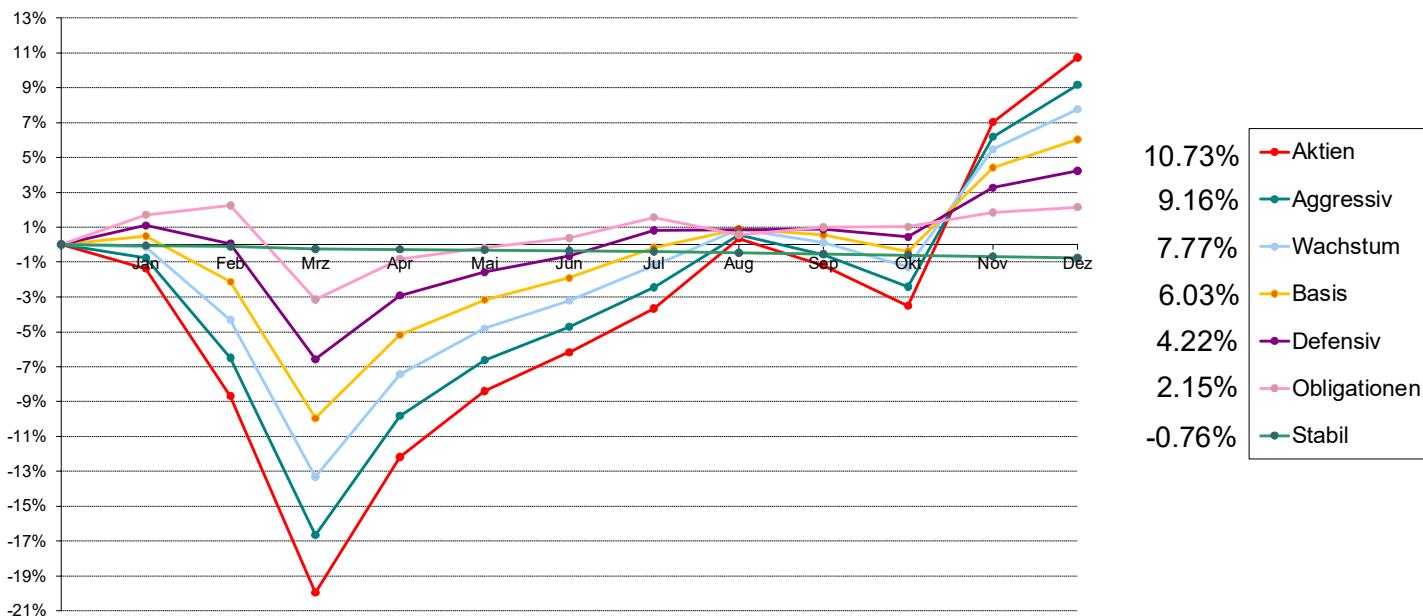
Monatsrendite

	Jan	Feb	Mrz	Apr	Mai	Jun	Jul	Aug	Sep	Okt	Nov	Dez
Aktien	0.1050%	2.6675%	4.3741%	2.4054%	0.9015%	3.0268%	-0.2655%	2.7639%	-3.6824%	3.8367%	-1.8993%	3.4364%
Aggressiv	-0.0336%	1.7824%	3.4638%	1.9268%	0.7182%	2.5481%	-0.0256%	2.1684%	-3.1935%	2.9162%	-1.3766%	2.5879%
Wachstum	-0.1747%	0.9003%	2.5714%	1.4438%	0.5364%	2.0682%	0.2232%	1.5647%	-2.7061%	2.0045%	-0.8488%	1.7591%
Basis	-0.3043%	0.0363%	1.6783%	0.9646%	0.3657%	1.5931%	0.4641%	0.9729%	-2.2113%	1.0987%	-0.3295%	0.9427%
Defensiv	-0.4459%	-0.8096%	0.7988%	0.4824%	0.1826%	1.1194%	0.7037%	0.3749%	-1.7234%	0.1987%	0.2069%	0.1291%
Obligationen	-0.5942%	-1.6466%	-0.0746%	-0.0107%	0.0108%	0.6284%	0.9582%	-0.2346%	-1.2293%	-0.6818%	0.7192%	-0.6600%
Stabil	-0.0573%	-0.0688%	-0.0688%	-0.0688%	-0.0806%	-0.0691%	-0.0692%	-0.0808%	-0.0693%	-0.0693%	-0.0809%	-0.0810%

Kumulierte Rendite (YTD)

	Jan	Feb	Mrz	Apr	Mai	Jun	Jul	Aug	Sep	Okt	Nov	Dez
Aktien	0.1050%	2.7753%	7.2707%	9.8510%	10.8413%	14.1963%	13.8932%	17.0410%	12.7310%	17.0562%	14.8330%	18.7791%
Aggressiv	-0.0336%	1.7482%	5.2726%	7.3009%	8.0716%	10.8253%	10.7970%	13.1995%	9.5844%	12.7802%	11.2276%	14.1061%
Wachstum	-0.1747%	0.7240%	3.3140%	4.8056%	5.3678%	7.5470%	7.7870%	9.4736%	6.5111%	8.6461%	7.7239%	9.6189%
Basis	-0.3043%	-0.2681%	1.4057%	2.3839%	2.7583%	4.3953%	4.8798%	5.9002%	3.5584%	4.6963%	4.3513%	5.3349%
Defensiv	-0.4459%	-1.2518%	-0.4630%	0.0171%	0.1997%	1.3214%	2.0344%	2.4169%	0.6519%	0.8519%	1.0605%	1.1910%
Obligationen	-0.5942%	-2.2310%	-2.3040%	-2.3144%	-2.3038%	-1.6899%	-0.7479%	-0.9808%	-2.1980%	-2.8648%	-2.1662%	-2.8119%
Stabil	-0.0573%	-0.1260%	-0.1947%	-0.2634%	-0.3438%	-0.4127%	-0.4815%	-0.5619%	-0.6308%	-0.6997%	-0.7800%	-0.8604%

Anlagestrategien Avadis Vermögensbildung SICAV: Nettorenditen Januar - Dezember 2020



Die Zahlen zeigen die Renditen für Anleger, die seit Anfang Jahr in derselben Anlagestrategie investiert sind. Nettorendite nach Abzug der Kosten und vor Verrechnung Superzins. Angaben in Prozent. Die ausgewiesenen Renditewerte stellen keine Gewähr für zukünftige Renditewerte dar.

Nettoinventarwert (Anteilscheinkurs)

	Jan	Feb	Mrz	Apr*	Ausschüttung	Mai	Jun	Jul	Aug	Sep	Okt	Nov	Dez
Aktien	178.88	165.63	145.18	158.59	0.68	165.41	169.44	173.98	181.23	178.43	174.26	193.30	199.98
Aggressiv	163.38	153.93	137.21	147.44	1.02	152.66	155.79	159.47	164.43	162.56	159.54	173.60	178.47
Wachstum	149.84	143.57	130.05	137.62	1.26	141.52	143.91	146.91	149.98	148.86	146.78	156.81	160.23
Basis	132.30	128.86	118.55	123.42	1.42	126.02	127.68	129.95	131.33	130.87	129.66	135.91	138.01
Defensiv	114.71	113.53	106.01	108.63	1.51	110.13	111.17	112.82	112.85	112.91	112.39	115.56	116.63
Obligationen	97.05	97.56	92.40	93.13	1.50	93.72	94.25	95.37	94.42	94.84	94.86	95.63	95.92
Stabil	88.31	88.26	88.13	87.75	0.37	87.72	87.68	87.64	87.58	87.52	87.46	87.40	87.32

*nach Ausschüttung

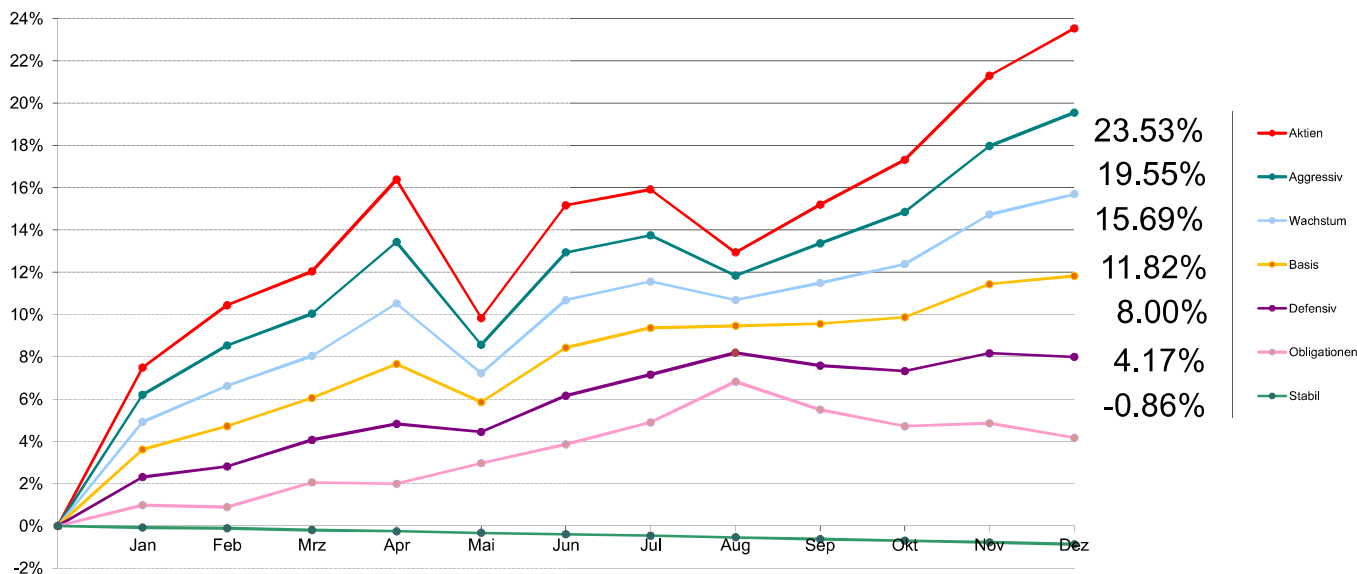
Monatsrendite

	Jan	Feb	Mrz	Apr	Mai	Jun	Jul	Aug	Sep	Okt	Nov	Dez
Aktien	-1.3729%	-7.4072%	-12.3468%	9.7052%	4.3004%	2.4364%	2.6794%	4.1671%	-1.5450%	-2.3371%	10.9262%	3.4558%
Aggressiv	-0.7532%	-5.7841%	-10.8621%	8.1991%	3.5404%	2.0503%	2.3622%	3.1103%	-1.1373%	-1.8578%	8.8128%	2.8053%
Wachstum	-0.1333%	-4.1845%	-9.4170%	6.7897%	2.8339%	1.6888%	2.0846%	2.0897%	-0.7468%	-1.3973%	6.8334%	2.1810%
Basis	0.4861%	-2.6002%	-8.0009%	5.3058%	2.1066%	1.3173%	1.7779%	1.0619%	-0.3503%	-0.9246%	4.8203%	1.5451%
Defensiv	1.1017%	-1.0287%	-6.6238%	3.8959%	1.3808%	0.9443%	1.4842%	0.0266%	0.0532%	-0.4605%	2.8205%	0.9259%
Obligationen	1.7189%	0.5255%	-5.2891%	2.4134%	0.6335%	0.5655%	1.1883%	-0.9961%	0.4448%	0.0211%	0.8117%	0.3033%
Stabil	-0.0566%	-0.0566%	-0.1473%	-0.0113%	-0.0342%	-0.0456%	-0.0456%	-0.0685%	-0.0685%	-0.0686%	-0.0686%	-0.0915%

Kumulierte Rendite (YTD)

	Jan	Feb	Mrz	Apr	Mai	Jun	Jul	Aug	Sep	Okt	Nov	Dez
Aktien	-1.3729%	-8.6784%	-19.9537%	-12.1850%	-8.4086%	-6.1771%	-3.6632%	0.3513%	-1.1992%	-3.5082%	7.0347%	10.7336%
Aggressiv	-0.7532%	-6.4937%	-16.6505%	-9.8165%	-6.6237%	-4.7092%	-2.4583%	0.5756%	-0.5682%	-2.4154%	6.1845%	9.1633%
Wachstum	-0.1333%	-4.3122%	-13.3231%	-7.4380%	-4.8149%	-3.2074%	-1.1896%	0.8752%	0.1219%	-1.2771%	5.4690%	7.7693%
Basis	0.4861%	-2.1267%	-9.9575%	-5.1800%	-3.1825%	-1.9072%	-0.1632%	0.8970%	0.5436%	-0.3860%	4.4157%	6.0291%
Defensiv	1.1017%	0.0617%	-6.5662%	-2.9261%	-1.5857%	-0.6563%	0.8181%	0.8449%	0.8985%	0.4339%	3.2666%	4.2228%
Obligationen	1.7189%	2.2534%	-3.1548%	-0.8175%	-0.1892%	0.3753%	1.5681%	0.5563%	1.0036%	1.0249%	1.8449%	2.1538%
Stabil	-0.0566%	-0.1132%	-0.2603%	-0.2716%	-0.3057%	-0.3512%	-0.3966%	-0.4648%	-0.5330%	-0.6012%	-0.6694%	-0.7603%

Anlagestrategien Avadis Vermögensbildung SICAV: Nettorenditen Januar - Dezember 2019



Die Zahlen zeigen die Renditen für Anleger, die seit Anfang Jahr in derselben Anlagestrategie investiert sind. Nettorendite nach Abzug der Kosten und vor Verrechnung Superzins. Angaben in Prozent. Die ausgewiesenen Renditewerte stellen keine Gewähr für zukünftige Renditewerte dar.

Nettoinventarwert (Anteilschekurs)

	Jan	Feb	Mrz	Apr*	Ausschüttung	Mai	Jun	Jul	Aug	Sep	Okt	Nov	Dez
Aktien	158.59	162.95	165.31	170.88	0.84	161.26	169.09	170.19	165.81	169.14	172.24	178.09	181.37
Aggressiv	147.27	150.50	152.59	156.20	1.09	149.50	155.51	156.63	154.01	156.11	158.15	162.45	164.62
Wachstum	137.30	139.53	141.39	143.35	1.29	139.07	143.55	144.69	143.56	144.60	145.76	148.80	150.04
Basis	123.36	124.67	126.26	126.76	1.41	124.64	127.67	128.78	128.89	129.00	129.36	131.21	131.66
Defensiv	108.91	109.45	110.78	110.13	1.46	109.73	111.53	112.58	113.67	113.02	112.76	113.64	113.46
Obligationen	93.93	93.84	94.93	93.42	1.45	94.31	95.12	96.08	97.84	96.63	95.91	96.04	95.41
Stabil	89.43	89.39	89.32	88.91	0.36	88.84	88.78	88.72	88.65	88.58	88.51	88.44	88.36

*nach Ausschüttung

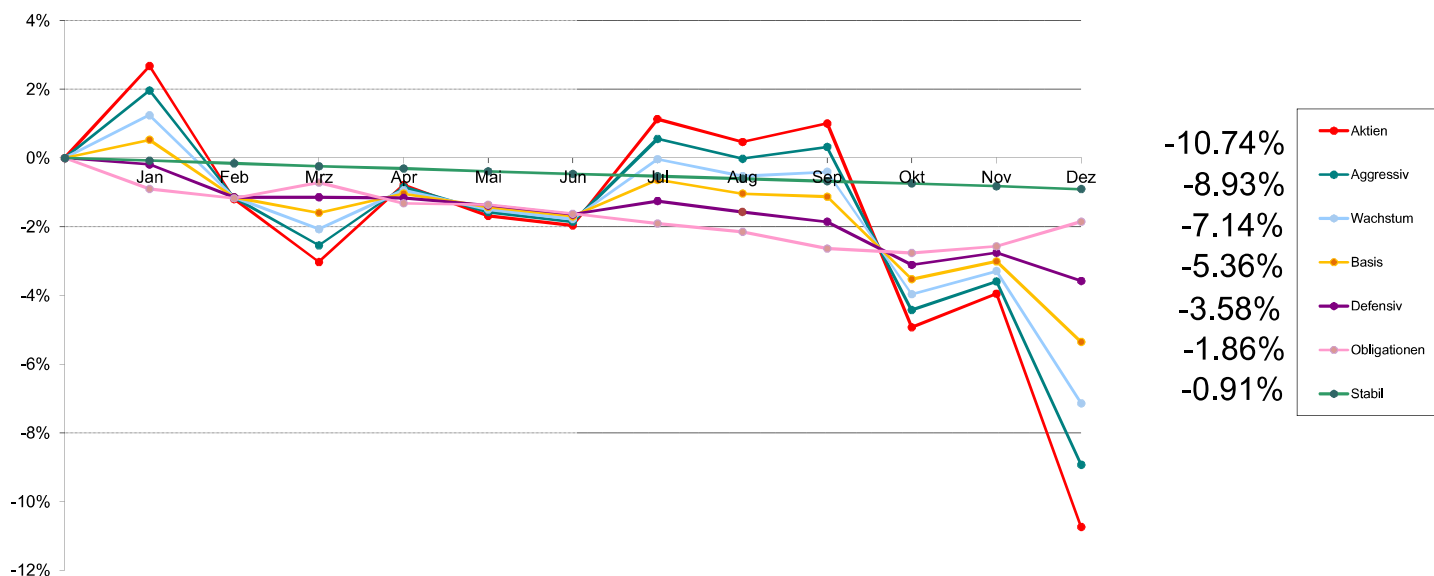
Monatsrendite

	Jan	Feb	Mrz	Apr	Mai	Jun	Jul	Aug	Sep	Okt	Nov	Dez
Aktien	7.4895%	2.7492%	1.4483%	3.8776%	-5.6297%	4.8555%	0.6505%	-2.5736%	2.0083%	1.8328%	3.3964%	1.8418%
Aggressiv	6.2094%	2.1933%	1.3887%	3.0801%	-4.2894%	4.0201%	0.7202%	-1.6727%	1.3635%	1.3068%	2.7189%	1.3358%
Wachstum	4.9213%	1.6242%	1.3330%	2.2986%	-2.9857%	3.2214%	0.7941%	-0.7810%	0.7244%	0.8022%	2.0856%	0.8333%
Basis	3.6203%	1.0619%	1.2754%	1.5128%	-1.6725%	2.4310%	0.8694%	0.0854%	0.0853%	0.2791%	1.4301%	0.3430%
Defensiv	2.3109%	0.4958%	1.2152%	0.7312%	-0.3632%	1.6404%	0.9415%	0.9682%	-0.5718%	-0.2300%	0.7804%	-0.1584%
Obligationen	0.9891%	-0.0958%	1.1616%	-0.0632%	0.9527%	0.8589%	1.0093%	1.8318%	-1.2367%	-0.7451%	0.1355%	-0.6560%
Stabil	-0.0670%	-0.0447%	-0.0783%	-0.0560%	-0.0787%	-0.0675%	-0.0676%	-0.0789%	-0.0790%	-0.0790%	-0.0791%	-0.0905%

Kumulierte Rendite (YTD)

	Jan	Feb	Mrz	Apr	Mai	Jun	Jul	Aug	Sep	Okt	Nov	Dez
Aktien	7.4895%	10.4446%	12.0442%	16.3888%	9.8365%	15.1696%	15.9188%	12.9355%	15.2036%	17.3151%	21.2996%	23.5337%
Aggressiv	6.2094%	8.5389%	10.0462%	13.4357%	8.5701%	12.9346%	13.7480%	11.8453%	13.3704%	14.8519%	17.9746%	19.5505%
Wachstum	4.9213%	6.6254%	8.0468%	10.5303%	7.2302%	10.6845%	11.5635%	10.6923%	11.4942%	12.3886%	14.7326%	15.6887%
Basis	3.6203%	4.7207%	6.0563%	7.6606%	5.8601%	8.4335%	9.3763%	9.4697%	9.5631%	9.8689%	11.4402%	11.8223%
Defensiv	2.3109%	2.8182%	4.0676%	4.8286%	4.4478%	6.1612%	7.1606%	8.1981%	7.5794%	7.3320%	8.1696%	7.9983%
Obligationen	0.9891%	0.8924%	2.0643%	1.9998%	2.9715%	3.8559%	4.9041%	6.8257%	5.5046%	4.7185%	4.8604%	4.1725%
Stabil	-0.0670%	-0.1117%	-0.1900%	-0.2458%	-0.3244%	-0.3917%	-0.4590%	-0.5375%	-0.6161%	-0.6946%	-0.7732%	-0.8629%

Anlagestrategien Avadis Vermögensbildung SICAV: Nettorenditen Januar - Dezember 2018



Die Zahlen zeigen die Renditen für Anleger, die seit Anfang Jahr in derselben Anlagestrategie investiert sind. Nettorendite nach Abzug der Kosten und vor Verrechnung Superzins. Angaben in Prozent. Die ausgewiesenen Renditewerte stellen keine Gewähr für zukünftige Renditewerte dar.

Nettoinventarwert (Anteilscheinkurs)

	Jan	Feb	Mrz	Apr*	Ausschüttung	Mai	Jun	Jul	Aug	Sep	Okt	Nov	Dez
Aktien	169.78	163.38	160.34	163.99	0.06	162.50	162.04	167.16	166.06	166.95	157.14	158.76	147.54
Aggressiv	156.30	151.52	149.39	150.96	1.03	149.85	149.42	153.10	152.22	152.74	145.51	146.78	138.66
Wachstum	143.70	140.31	139.00	139.60	1.01	138.81	138.42	140.87	140.18	140.35	135.33	136.28	130.86
Basis	127.79	125.67	125.09	124.48	1.32	123.99	123.65	124.99	124.48	124.37	121.35	122.00	119.05
Defensiv	111.75	110.68	110.68	109.12	1.54	108.88	108.59	109.02	108.67	108.35	106.97	107.36	106.45
Obligationen	95.53	95.27	95.71	93.52	1.61	93.48	93.23	92.96	92.73	92.27	92.15	92.33	93.01
Stabil	90.39	90.32	90.24	90.03	0.15	89.96	89.89	89.83	89.76	89.70	89.64	89.57	89.49

*nach Ausschüttung

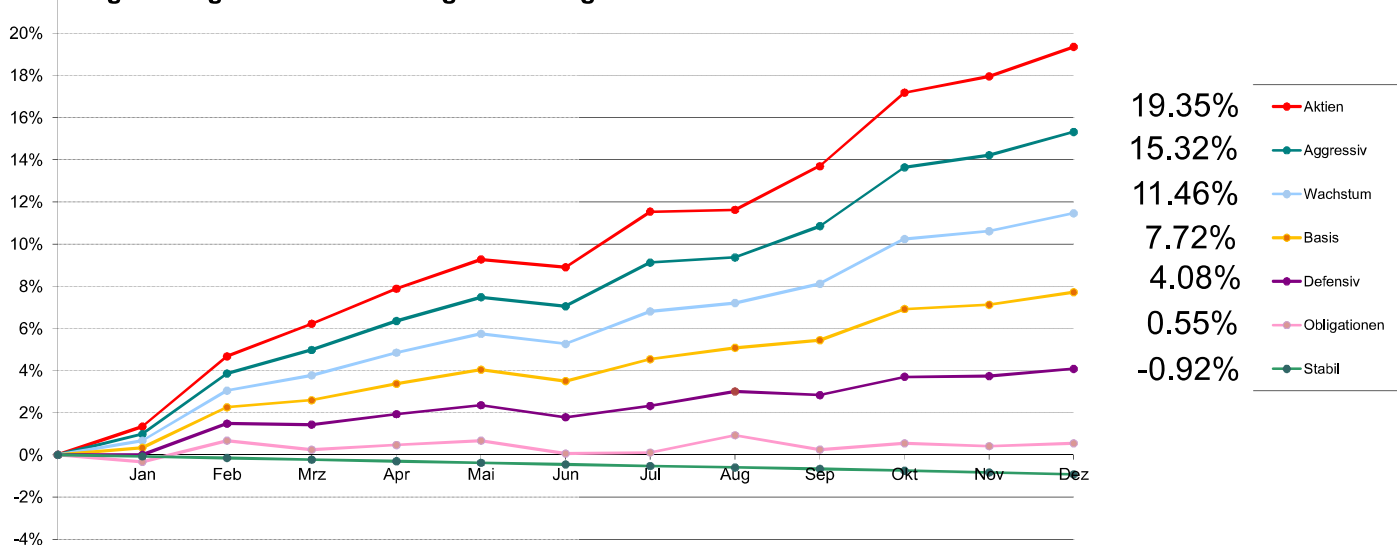
Monatsrendite

	Jan	Feb	Mrz	Apr	Mai	Jun	Jul	Aug	Sep	Okt	Nov	Dez
Aktien	2.6792%	-3.7696%	-1.8607%	2.3138%	-0.9086%	-0.2831%	3.1597%	-0.6581%	0.5360%	-5.8760%	1.0309%	-7.0673%
Aggressiv	1.9636%	-3.0582%	-1.4058%	1.7404%	-0.7353%	-0.2870%	2.4629%	-0.5748%	0.3416%	-4.7335%	0.8728%	-5.5321%
Wachstum	1.2400%	-2.3591%	-0.9336%	1.1583%	-0.5659%	-0.2810%	1.7700%	-0.4898%	0.1213%	-3.5768%	0.7020%	-3.9771%
Basis	0.5271%	-1.6590%	-0.4615%	0.5676%	-0.3936%	-0.2742%	1.0837%	-0.4080%	-0.0884%	-2.4282%	0.5356%	-2.4180%
Defensiv	-0.1876%	-0.9575%	0.0000%	-0.0181%	-0.2199%	-0.2663%	0.3960%	-0.3210%	-0.2945%	-1.2737%	0.3646%	-0.8476%
Obligationen	-0.9025%	-0.2722%	0.4618%	-0.6060%	-0.0428%	-0.2674%	-0.2896%	-0.2474%	-0.4961%	-0.1301%	0.1953%	0.7365%
Stabil	-0.0774%	-0.0774%	-0.0886%	-0.0665%	-0.0778%	-0.0778%	-0.0667%	-0.0779%	-0.0668%	-0.0669%	-0.0781%	-0.0893%

Kumulierte Rendite (YTD)

	Jan	Feb	Mrz	Apr	Mai	Jun	Jul	Aug	Sep	Okt	Nov	Dez
Aktien	2.6792%	-1.1914%	-3.0299%	-0.7862%	-1.6877%	-1.9660%	1.1316%	0.4661%	1.0046%	-4.9305%	-3.9504%	-10.7384%
Aggressiv	1.9636%	-1.1547%	-2.5442%	-0.8481%	-1.5771%	-1.8596%	0.5575%	-0.0205%	0.3211%	-4.4277%	-3.5935%	-8.9268%
Wachstum	1.2400%	-1.1484%	-2.0713%	-0.9370%	-1.4976%	-1.7744%	-0.0358%	-0.5254%	-0.4048%	-3.9671%	-3.2930%	-7.1391%
Basis	0.5271%	-1.1407%	-1.5969%	-1.0384%	-1.4279%	-1.6982%	-0.6329%	-1.0384%	-1.1258%	-3.5267%	-3.0100%	-5.3552%
Defensiv	-0.1876%	-1.1433%	-1.1433%	-1.1611%	-1.3785%	-1.6412%	-1.2517%	-1.5687%	-1.8586%	-3.1086%	-2.7553%	-3.5796%
Obligationen	-0.9025%	-1.1722%	-0.7158%	-1.3174%	-1.3596%	-1.6234%	-1.9083%	-2.1510%	-2.6364%	-2.7631%	-2.5731%	-1.8556%
Stabil	-0.0774%	-0.1548%	-0.2432%	-0.3095%	-0.3870%	-0.4646%	-0.5310%	-0.6085%	-0.6749%	-0.7414%	-0.8189%	-0.9075%

22% Anlagestrategien Avadis Vermögensbildung SICAV: Nettorenditen Januar - Dezember 2017



Die Zahlen zeigen die Renditen für Anleger, die seit Anfang Jahr in derselben Anlagestrategie investiert sind. Nettorendite nach Abzug der Kosten und vor Verrechnung Superzins. Angaben in Prozent. Die ausgewiesenen Renditewerte stellen keine Gewähr für zukünftige Renditewerte dar.

Nettoinventarwert (Anteilscheinkurs)

	Jan	Feb	Mrz	Apr*	Ausschüttung	Mai	Jun	Jul	Aug	Sep	Okt	Nov	Dez
Aktien	141.30	145.95	148.10	149.47	0.96	151.38	150.87	154.52	154.64	157.51	162.34	163.41	165.35
Aggressiv	135.09	138.93	140.43	141.37	0.90	142.87	142.29	145.05	145.38	147.35	151.05	151.82	153.29
Wachstum	129.29	132.35	133.28	133.52	1.14	134.65	134.05	136.01	136.52	137.68	140.38	140.86	141.94
Basis	119.70	122.00	122.40	122.00	1.33	122.78	122.15	123.37	124.01	124.44	126.18	126.42	127.12
Defensiv	109.02	110.63	110.58	109.65	1.47	110.11	109.49	110.07	110.80	110.62	111.55	111.59	111.96
Obligationen	97.07	98.05	97.63	96.33	1.52	96.53	95.94	95.99	96.77	96.12	96.40	96.28	96.40
Stabil	91.50	91.43	91.36	91.03	0.26	90.96	90.89	90.82	90.76	90.69	90.62	90.54	90.46

*nach Ausschüttung

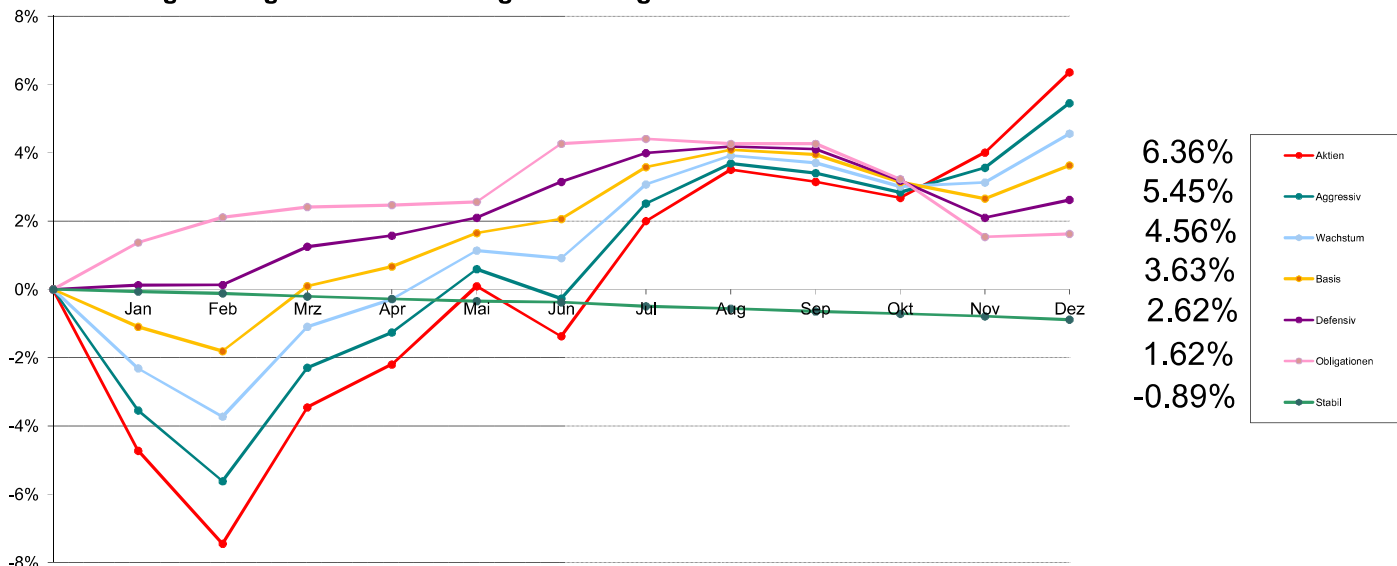
Monatsrendite

	Jan	Feb	Mrz	Apr	Mai	Jun	Jul	Aug	Sep	Okt	Nov	Dez
Aktien	1.3412%	3.2909%	1.4731%	1.5733%	1.2778%	-0.3369%	2.4193%	0.0777%	1.8559%	3.0665%	0.6591%	1.1872%
Aggressiv	0.9868%	2.8425%	1.0797%	1.3103%	1.0610%	-0.4060%	1.9397%	0.2275%	1.3551%	2.5110%	0.5098%	0.9683%
Wachstum	0.6696%	2.3668%	0.7027%	1.0354%	0.8463%	-0.4456%	1.4621%	0.3750%	0.8497%	1.9611%	0.3419%	0.7667%
Basis	0.3353%	1.9215%	0.3279%	0.7598%	0.6393%	-0.5131%	0.9988%	0.5188%	0.3467%	1.3983%	0.1902%	0.5537%
Defensiv	0.0092%	1.4768%	-0.0452%	0.4883%	0.4195%	-0.5631%	0.5297%	0.6632%	-0.1625%	0.8407%	0.0359%	0.3316%
Obligationen	-0.3286%	1.0096%	-0.4284%	0.2253%	0.2076%	-0.6112%	0.0521%	0.8126%	-0.6717%	0.2913%	-0.1245%	0.1246%
Stabil	-0.0655%	-0.0765%	-0.0766%	-0.0766%	-0.0769%	-0.0770%	-0.0770%	-0.0661%	-0.0771%	-0.0772%	-0.0883%	-0.0884%

Kumulierte Rendite (YTD)

	Jan	Feb	Mrz	Apr	Mai	Jun	Jul	Aug	Sep	Okt	Nov	Dez
Aktien	1.3412%	4.6762%	6.2182%	7.8893%	9.2679%	8.8998%	11.5344%	11.6210%	13.6926%	17.1790%	17.9513%	19.3516%
Aggressiv	0.9868%	3.8574%	4.9787%	6.3542%	7.4827%	7.0463%	9.1227%	9.3710%	10.8530%	13.6366%	14.2158%	15.3217%
Wachstum	0.6696%	3.0522%	3.7764%	4.8509%	5.7383%	5.2671%	6.8062%	7.2067%	8.1177%	10.2379%	10.6149%	11.4630%
Basis	0.3353%	2.2632%	2.5985%	3.3780%	4.0390%	3.5051%	4.5389%	5.0812%	5.4456%	6.9200%	7.1234%	7.7165%
Defensiv	0.0092%	1.4861%	1.4402%	1.9356%	2.3632%	1.7869%	2.3261%	3.0047%	2.8374%	3.7019%	3.7391%	4.0831%
Obligationen	-0.3286%	0.6777%	0.2464%	0.4723%	0.6809%	0.0656%	0.1177%	0.9312%	0.2533%	0.5453%	0.4202%	0.5453%
Stabil	-0.0655%	-0.1420%	-0.2184%	-0.2949%	-0.3716%	-0.4482%	-0.5249%	-0.5906%	-0.6673%	-0.7440%	-0.8316%	-0.9192%

Anlagestrategien Avadis Vermögensbildung SICAV: Nettorenditen Januar - Dezember 2016



Die Zahlen zeigen die Renditen für Anleger, die seit Anfang Jahr in derselben Anlagestrategie investiert sind. Nettorendite nach Abzug der Kosten und vor Verrechnung Superzins. Angaben in Prozent. Die ausgewiesenen Renditewerte stellen keine Gewähr für zukünftige Renditewerte dar.

Nettoinventarwert (Anteilscheinkurs)

	Jan	Feb	Mrz	Apr*	Ausschüttung	Mai	Jun	Jul	Aug	Sep	Okt	Nov	Dez
Aktien	124.90	121.32	126.56	128.20	0.00	131.21	129.29	133.71	135.69	135.22	134.61	136.34	139.43
Aggressiv	123.09	120.44	124.68	125.25	0.75	127.60	126.51	130.04	131.53	131.17	130.46	131.37	133.77
Wachstum	121.06	119.31	122.57	122.47	1.10	124.22	123.95	126.60	127.64	127.38	126.53	126.67	128.43
Basis	115.23	114.40	116.62	115.89	1.40	117.02	117.49	119.24	119.83	119.67	118.74	118.18	119.30
Defensiv	107.98	107.99	109.20	107.90	1.65	108.46	109.57	110.47	110.67	110.59	109.61	108.46	109.01
Obligationen	98.93	99.65	99.94	98.20	1.80	98.29	99.92	100.06	99.92	99.92	98.93	97.31	97.39
Stabil	92.57	92.52	92.44	92.12	0.25	92.06	92.03	91.92	91.86	91.78	91.72	91.65	91.56

*nach Ausschüttung

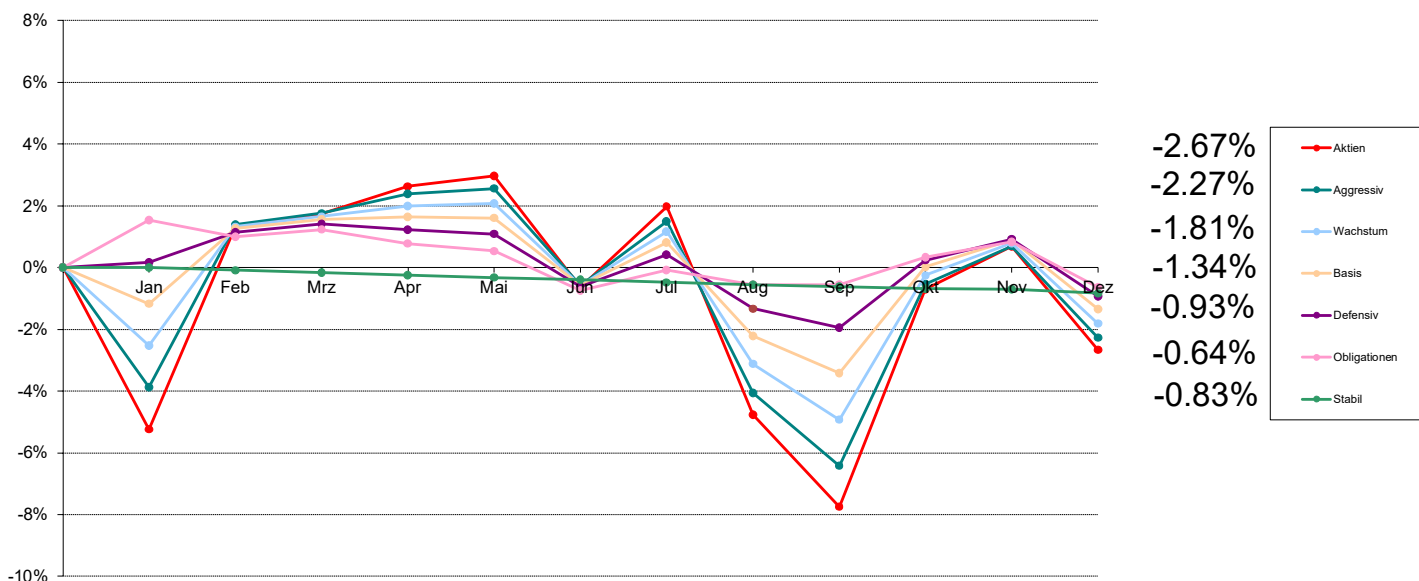
Monatsrendite

	Jan	Feb	Mrz	Apr	Mai	Jun	Jul	Aug	Sep	Okt	Nov	Dez
Aktien	-4.7219%	-2.8663%	4.3192%	1.2958%	2.3479%	-1.4633%	3.4187%	1.4808%	-0.3464%	-0.4511%	1.2852%	2.2664%
Aggressiv	-3.5420%	-2.1529%	3.5204%	1.0587%	1.8762%	-0.8542%	2.7903%	1.1458%	-0.2737%	-0.5413%	0.6975%	1.8269%
Wachstum	-2.3158%	-1.4456%	2.7324%	0.8159%	1.4289%	-0.2174%	2.1380%	0.8215%	-0.2037%	-0.6673%	0.1106%	1.3894%
Basis	-1.0986%	-0.7203%	1.9406%	0.5745%	0.9751%	0.4016%	1.4895%	0.4948%	-0.1335%	-0.7771%	-0.4716%	0.9477%
Defensiv	0.1205%	0.0093%	1.1205%	0.3205%	0.5190%	1.0234%	0.8214%	0.1810%	-0.0723%	-0.8862%	-1.0492%	0.5071%
Obligationen	1.3731%	0.7278%	0.2910%	0.0600%	0.0916%	1.6584%	0.1401%	-0.1399%	0.0000%	-0.9908%	-1.6375%	0.0822%
Stabil	-0.0648%	-0.0540%	-0.0865%	-0.0757%	-0.0651%	-0.0326%	-0.1195%	-0.0653%	-0.0871%	-0.0654%	-0.0763%	-0.0982%

Kumulierte Rendite (YTD)

	Jan	Feb	Mrz	Apr	Mai	Jun	Jul	Aug	Sep	Okt	Nov	Dez
Aktien	-4.7219%	-7.4529%	-3.4556%	-2.2046%	0.0915%	-1.3731%	1.9986%	3.5090%	3.1505%	2.6852%	4.0049%	6.3620%
Aggressiv	-3.5420%	-5.6187%	-2.2961%	-1.2617%	0.5909%	-0.2684%	2.5144%	3.6891%	3.4053%	2.8455%	3.5629%	5.4549%
Wachstum	-2.3158%	-3.7279%	-1.0974%	-0.2905%	1.1343%	0.9145%	3.0720%	3.9187%	3.7070%	3.0150%	3.1290%	4.5619%
Basis	-1.0986%	-1.8110%	0.0944%	0.6695%	1.6511%	2.0593%	3.5795%	4.0920%	3.9530%	3.1452%	2.6587%	3.6316%
Defensiv	0.1205%	0.1298%	1.2517%	1.5763%	2.1034%	3.1484%	3.9956%	4.1839%	4.1086%	3.1860%	2.1034%	2.6212%
Obligationen	1.3731%	2.1109%	2.4080%	2.4695%	2.5634%	4.2643%	4.4104%	4.2643%	4.2643%	3.2313%	1.5408%	1.6243%
Stabil	-0.0648%	-0.1188%	-0.2051%	-0.2807%	-0.3456%	-0.3781%	-0.4972%	-0.5621%	-0.6487%	-0.7137%	-0.7895%	-0.8869%

Anlagestrategien Avadis Vermögensbildung SICAV: Nettorenditen Januar - Dezember 2015



Die Zahlen zeigen die Renditen für Anleger, die seit Anfang Jahr in derselben Anlagestrategie investiert sind. Nettorendite n nach Abzug der Kosten und vor Verrechnung Superzins. Angaben in Prozent. Die ausgewiesenen Renditewerte stellen keine Gewähr für zukünftige Rendite werte dar.

Nettoinventarwert (Anteilscheinkurs)

	Jan	Feb	Mrz	Apr*	Ausschüttung	Mai	Jun	Jul	Aug	Sep	Okt	Nov	Dez
Aktien	127.63	136.48	137.02	138.22	0.00	138.68	133.82	137.35	128.26	124.25	133.73	135.60	131.09
Aggressiv	125.61	132.49	132.97	133.69	0.10	133.92	129.83	132.53	125.27	122.19	129.88	131.48	127.61
Wachstum	123.75	128.63	129.05	128.74	0.75	128.83	125.50	127.68	122.28	120.00	125.90	127.21	123.93
Basis	117.97	120.88	121.24	120.03	1.30	119.99	117.41	119.05	115.47	114.05	118.12	119.14	116.51
Defensiv	110.73	111.81	112.11	110.20	1.70	110.05	108.18	109.31	107.41	106.74	109.12	109.87	107.85
Obligationen	101.74	101.20	101.44	98.98	2.00	98.74	97.49	98.14	97.68	97.68	98.55	99.03	97.59
Stabil	93.91	93.83	93.76	93.18	0.50	93.11	93.04	92.96	92.89	92.83	92.77	92.75	92.63

*nach Ausschüttung

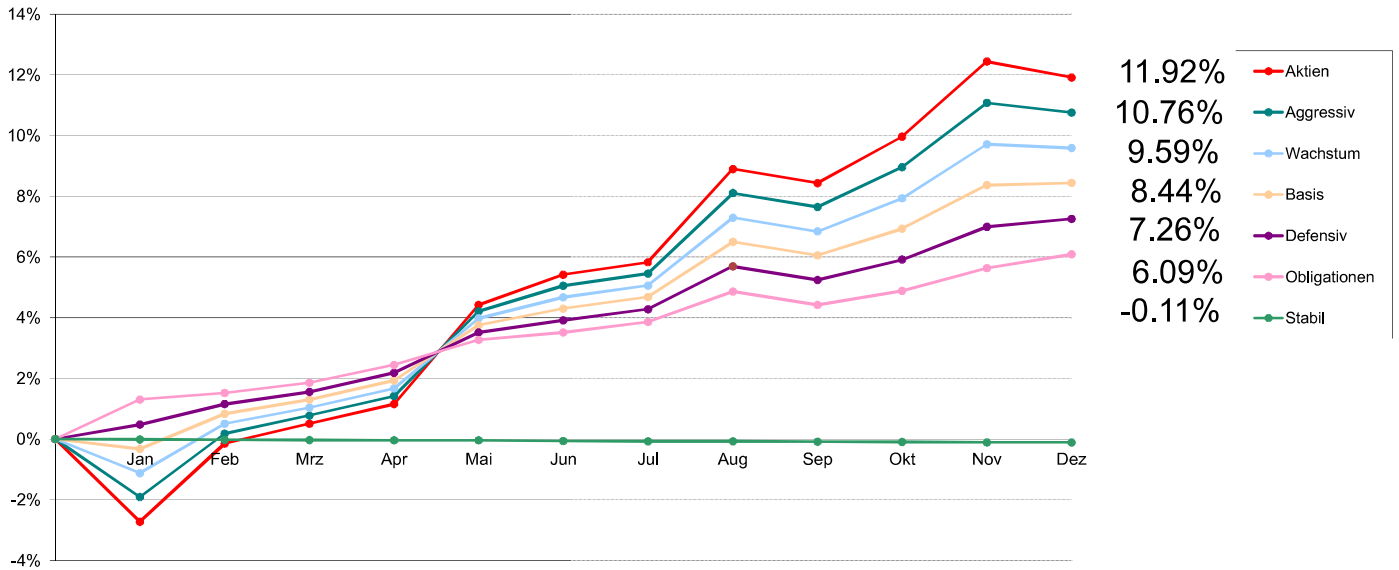
Monatsrendite

	Jan	Feb	Mrz	Apr	Mai	Jun	Jul	Aug	Sep	Okt	Nov	Dez
Aktien	-5.2346%	6.9341%	0.3957%	0.8758%	0.3328%	-3.5045%	2.6379%	-6.6181%	-3.1265%	7.6298%	1.3983%	-3.3260%
Aggressiv	-3.8724%	5.4773%	0.3623%	0.6167%	0.1720%	-3.0541%	2.0796%	-5.4780%	-2.4587%	6.2935%	1.2319%	-2.9434%
Wachstum	-2.5207%	3.9434%	0.3265%	0.3410%	0.0699%	-2.5848%	1.7371%	-4.2293%	-1.8646%	4.9167%	1.0405%	-2.5784%
Basis	-1.1728%	2.4667%	0.2978%	0.0742%	-0.0333%	-2.1502%	1.3968%	-3.0071%	-1.2298%	3.5686%	0.8635%	-2.2075%
Defensiv	0.1719%	0.9753%	0.2683%	-0.1873%	-0.1361%	-1.6992%	1.0446%	-1.7382%	-0.6238%	2.2297%	0.6873%	-1.8385%
Obligationen	1.5369%	-0.5308%	0.2372%	-0.4535%	-0.2425%	-1.2660%	0.6667%	-0.4687%	0.0000%	0.8907%	0.4871%	-1.4541%
Stabil	0.0000%	-0.0852%	-0.0746%	-0.0853%	-0.0751%	-0.0752%	-0.0860%	-0.0753%	-0.0646%	-0.0646%	-0.0216%	-0.1294%

Kumulierte Rendite (YTD)

	Jan	Feb	Mrz	Apr	Mai	Jun	Jul	Aug	Sep	Okt	Nov	Dez
Aktien	-5.2346%	1.3365%	1.7375%	2.6285%	2.9700%	-0.6386%	1.9825%	-4.7669%	-7.7443%	-0.7054%	0.6831%	-2.6656%
Aggressiv	-3.8724%	1.3928%	1.7602%	2.3877%	2.5638%	-0.5685%	1.4993%	-4.0608%	-6.4197%	-0.5302%	0.6951%	-2.2687%
Wachstum	-2.5207%	1.3234%	1.6542%	2.0008%	2.0721%	-0.5663%	1.1609%	-3.1175%	-4.9239%	-0.2493%	0.7886%	-1.8102%
Basis	-1.1728%	1.2650%	1.5666%	1.6420%	1.6081%	-0.5767%	0.8121%	-2.2195%	-3.4219%	0.0246%	0.8883%	-1.3388%
Defensiv	0.1719%	1.1489%	1.4203%	1.2303%	1.0925%	-0.6253%	0.4128%	-1.3326%	-1.9481%	0.2382%	0.9272%	-0.9284%
Obligationen	1.5369%	0.9980%	1.2375%	0.7784%	0.5341%	-0.7386%	-0.0768%	-0.5452%	-0.5452%	0.3406%	0.8294%	-0.6368%
Stabil	0.0000%	-0.0852%	-0.1597%	-0.2449%	-0.3199%	-0.3948%	-0.4804%	-0.5554%	-0.6196%	-0.6838%	-0.7053%	-0.8337%

Anlagestrategien Avadis Vermögensbildung SICAV: Nettorenditen Januar - Dezember 2014



Die Zahlen zeigen die Renditen für Anleger, die seit Anfang Jahr in derselben Anlagestrategie investiert sind. Nettorendite nach Abzug der Kosten und vor Verrechnung Superzins. Angaben in Prozent. Die ausgewiesenen Renditewerte stellen keine Gewähr für zukünftige Renditewerte dar.

Nettoinventarwert (Anteilscheinkurs)

	Jan	Feb	Mrz	Apr*	Ausschüttung	Mai	Jun	Jul	Aug	Sep	Okt	Nov	Dez
Aktien	117.16	120.26	121.05	121.73	0.10	125.66	126.86	127.35	131.05	130.49	132.33	135.31	134.68
Aggressiv	116.30	118.78	119.49	119.65	0.60	122.94	123.94	124.41	127.54	127.00	128.55	131.05	130.67
Wachstum	115.61	117.51	118.13	117.77	1.10	120.45	121.25	121.70	124.29	123.76	125.03	127.09	126.95
Basis	111.14	112.43	112.95	112.20	1.45	114.21	114.81	115.23	117.23	116.74	117.71	119.29	119.37
Defensiv	105.32	106.03	106.45	105.31	1.80	106.68	107.09	107.47	108.92	108.46	109.15	110.27	110.54
Obligationen	97.76	97.97	98.29	96.76	2.10	97.54	97.77	98.10	99.04	98.62	99.06	99.77	100.20
Stabil	95.00	94.99	94.98	93.97	1.00	93.97	93.95	93.94	93.94	93.93	93.92	93.91	93.91

*nach Ausschüttung

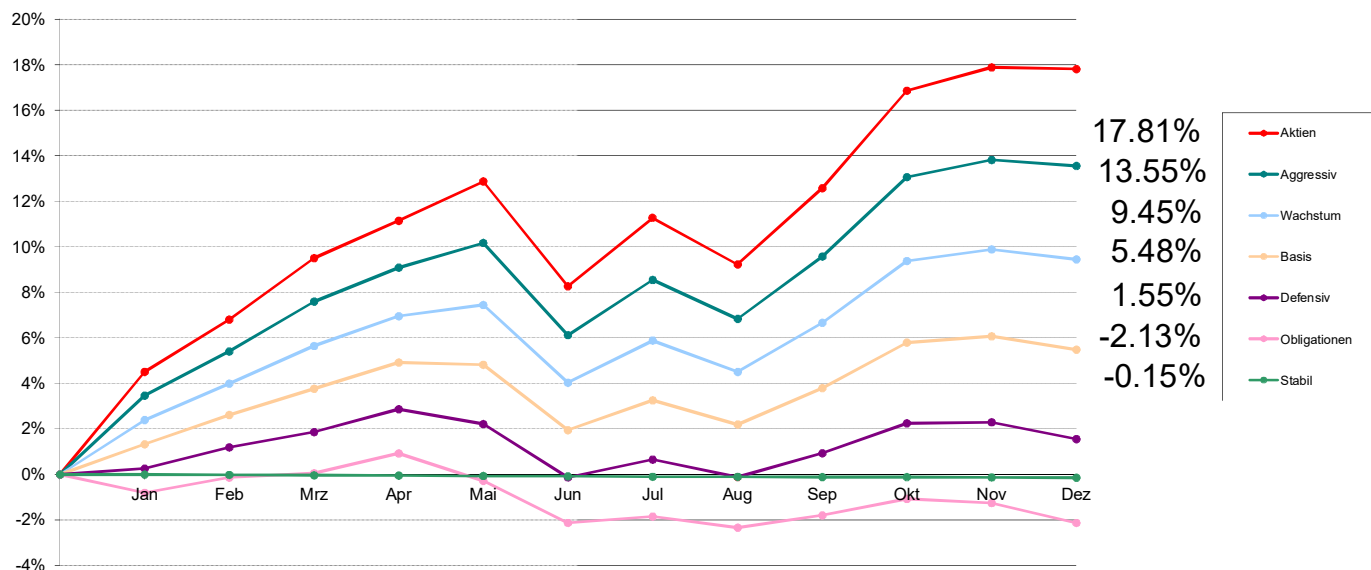
Monatsrendite

	Jan	Feb	Mrz	Apr	Mai	Jun	Jul	Aug	Sep	Okt	Nov	Dez
Aktien	-2.7233%	2.6460%	0.6569%	0.6444%	3.2285%	0.9550%	0.3863%	2.9054%	-0.4273%	1.4101%	2.2519%	-0.4656%
Aggressiv	-1.9145%	2.1324%	0.5977%	0.6360%	2.7497%	0.8134%	0.3792%	2.5159%	-0.4234%	1.2205%	1.9448%	-0.2900%
Wachstum	-1.1204%	1.6435%	0.5276%	0.6264%	2.2756%	0.6642%	0.3711%	2.1282%	-0.4264%	1.0262%	1.6476%	-0.1102%
Basis	-0.3229%	1.1607%	0.4625%	0.6197%	1.7914%	0.5253%	0.3658%	1.7357%	-0.4180%	0.8309%	1.3423%	0.0671%
Defensiv	0.4770%	0.6741%	0.3961%	0.6200%	1.3009%	0.3843%	0.3548%	1.3492%	-0.4223%	0.6362%	1.0261%	0.2449%
Obligationen	1.3057%	0.2148%	0.3266%	0.5799%	0.8061%	0.2358%	0.3375%	0.9582%	-0.4241%	0.4462%	0.7167%	0.4310%
Stabil	-0.0105%	-0.0105%	-0.0105%	-0.0105%	0.0000%	-0.0213%	-0.0106%	0.0000%	-0.0106%	-0.0106%	-0.0106%	0.0000%

Kumulierte Rendite (YTD)

	Jan	Feb	Mrz	Apr	Mai	Jun	Jul	Aug	Sep	Okt	Nov	Dez
Aktien	-2.7233%	-0.1495%	0.5065%	1.1541%	4.4198%	5.4170%	5.8242%	8.8988%	8.4334%	9.9624%	12.4387%	11.9152%
Aggressiv	-1.9145%	0.1771%	0.7759%	1.4169%	4.2055%	5.0531%	5.4515%	8.1046%	7.6468%	8.9606%	11.0797%	10.7576%
Wachstum	-1.1204%	0.5046%	1.0349%	1.6678%	3.9814%	4.6720%	5.0605%	7.2964%	6.8388%	7.9352%	9.7135%	9.5927%
Basis	-0.3229%	0.8341%	1.3004%	1.9283%	3.7542%	4.2993%	4.6809%	6.4978%	6.0526%	6.9338%	8.3692%	8.4418%
Defensiv	0.4770%	1.1544%	1.5550%	2.1847%	3.5140%	3.9119%	4.2806%	5.6876%	5.2412%	5.9107%	6.9975%	7.2595%
Obligationen	1.3057%	1.5233%	1.8549%	2.4456%	3.2714%	3.5149%	3.8643%	4.8596%	4.4149%	4.8807%	5.6325%	6.0877%
Stabil	-0.0105%	-0.0211%	-0.0316%	-0.0421%	-0.0421%	-0.0634%	-0.0740%	-0.0740%	-0.0846%	-0.0953%	-0.1059%	-0.1059%

Anlagestrategien Avadis Vermögensbildung SICAV: Nettoernditen Januar - Dezember 2013



Die Zahlen zeigen die Renditen für Anleger, die seit Anfang Jahr in derselben Anlagestrategie investiert sind. Nettoerndite nach Abzug der Kosten und vor Verrechnung Superzins. Angaben in Prozent. Die ausgewiesenen Renditewerte stellen keine Gewähr für zukünftige Renditewerte dar.

Nettoinventarwert (Anteilscheinkurs)

	Jan	Feb	Mrz	Apr*	Ausschüttung	Mai	Jun	Jul	Aug	Sep	Okt	Nov	Dez
Aktien	107.69	110.05	112.83	113.63	0.90	115.39	110.68	113.75	111.66	115.09	119.47	120.52	120.44
Aggressiv	109.08	111.13	113.44	113.91	1.10	115.04	110.81	113.34	111.56	114.42	118.06	118.85	118.57
Wachstum	110.67	112.40	114.19	114.26	1.35	114.78	111.13	113.11	111.64	113.94	116.85	117.39	116.92
Basis	108.65	110.03	111.27	110.90	1.60	110.80	107.76	109.15	108.02	109.71	111.83	112.12	111.50
Defensiv	105.19	106.17	106.87	106.17	1.75	105.50	103.08	103.89	103.09	104.18	105.54	105.58	104.82
Obligationen	99.72	100.39	100.58	99.50	1.95	98.32	96.50	96.77	96.29	96.83	97.53	97.36	96.50
Stabil	96.09	96.08	96.06	95.10	0.95	95.08	95.07	95.05	95.05	95.04	95.03	95.02	95.01

*nach Ausschüttung

Monatsrendite

	Jan	Feb	Mrz	Apr	Mai	Jun	Jul	Aug	Sep	Okt	Nov	Dez
Aktien	4.5128%	2.1915%	2.5261%	1.5067%	1.5489%	-4.0818%	2.7738%	-1.8374%	3.0718%	3.8057%	0.8789%	-0.0664%
Aggressiv	3.4620%	1.8794%	2.0786%	1.3840%	0.9920%	-3.6770%	2.2832%	-1.5705%	2.5636%	3.1813%	0.6692%	-0.2356%
Wachstum	2.3869%	1.5632%	1.5925%	1.2435%	0.4551%	-3.1800%	1.7817%	-1.2996%	2.0602%	2.5540%	0.4621%	-0.4004%
Basis	1.3243%	1.2701%	1.1270%	1.1054%	-0.0902%	-2.7437%	1.2899%	-1.0353%	1.5645%	1.9324%	0.2593%	-0.5530%
Defensiv	0.2573%	0.9316%	0.6593%	0.9825%	-0.6311%	-2.2938%	0.7858%	-0.7700%	1.0573%	1.3054%	0.0379%	-0.7198%
Obligationen	-0.8057%	0.6719%	0.1893%	0.8650%	-1.1859%	-1.8511%	0.2798%	-0.4960%	0.5608%	0.7229%	-0.1743%	-0.8833%
Stabil	-0.0104%	-0.0104%	-0.0208%	-0.0104%	-0.0210%	-0.0105%	-0.0210%	0.0000%	-0.0105%	-0.0105%	-0.0105%	-0.0105%

Kumulierte Rendite (YTD)

	Jan	Feb	Mrz	Apr	Mai	Jun	Jul	Aug	Sep	Okt	Nov	Dez
Aktien	4.5128%	6.8032%	9.5012%	11.1510%	12.8726%	8.2654%	11.2684%	9.2240%	12.5792%	16.8636%	17.8907%	17.8124%
Aggressiv	3.4620%	5.4064%	7.5975%	9.0866%	10.1687%	6.1179%	8.5407%	6.8361%	9.5750%	13.0609%	13.8174%	13.5493%
Wachstum	2.3869%	3.9874%	5.6434%	6.9572%	7.4439%	4.0272%	5.8807%	4.5046%	6.6576%	9.3816%	9.8871%	9.4472%
Basis	1.3243%	2.6112%	3.7676%	4.9147%	4.8201%	1.9441%	3.2591%	2.1901%	3.7889%	5.7945%	6.0688%	5.4823%
Defensiv	0.2573%	1.1914%	1.8586%	2.8593%	2.2102%	-0.1343%	0.6504%	-0.1246%	0.9314%	2.2490%	2.2877%	1.5514%
Obligationen	-0.8057%	-0.1393%	0.0497%	0.9151%	-0.2816%	-2.1275%	-1.8537%	-2.3405%	-1.7928%	-1.0829%	-1.2553%	-2.1275%
Stabil	-0.0104%	-0.0208%	-0.0416%	-0.0520%	-0.0730%	-0.0836%	-0.1046%	-0.1046%	-0.1151%	-0.1256%	-0.1361%	-0.1466%