

Style de gestion

Le groupe de placement investit dans des fonds de placement et des fondations de placement de droit suisse aussi «purs» que possible («véhicules de placement»). Il est diversifié au plan régional. La part de logements à usage propre dans le groupe de placement est comprise entre 50% et 80%. Parallèlement, des hypothèques sur des logements en propriété à usage de tiers ainsi que sur des immeubles à usage commercial et mixte sont également autorisées.

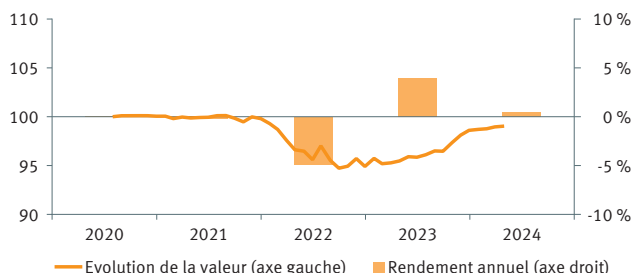
Caractéristiques

Désignation	Hypothèques Suisse
Indice de référence	SBI Domestic AAA-BBB 3-5 Y TR
ISIN/Valeur	CH0517180656 / 51718065
Monnaie de compte	CHF
Première émission	28.08.2020
Prix de la première émission en CHF	1'000
Exercice comptable	01.11 - 31.10
Dernière distribution	Capitalisation
Édition/Reprise	Mensuel/Trimestriel
Commission de souscription en %	0.11
Commission de rachat en %	0.45
Total Expense Ratio (ex ante) p.a. en %	0.37
Gérants de fortune	Avadis Vorsorge AG
Publication des cours	Bloomberg (AVAHYCH SW)
Valeur d'inventaire par part en CHF	990,36
Nombre de parts	90'677,19
Fortune en CHF	89'803'603
Nombre de hypothèques	2'714
Modified Duration	2,66

Données du risque

	1 an	5 ans	10 ans
Volatilité Groupe de placement en %	1,09	n.a.	n.a.
Volatilité Indice de référence en %	1,28	n.a.	n.a.
Tracking Error p.a. en %	0,63	n.a.	n.a.
Alpha p.a. en %	0,29	n.a.	n.a.
Beta	0,74	n.a.	n.a.
Sharpe Ratio	2,06	n.a.	n.a.
Information Ratio	0,46	n.a.	n.a.
Max. drawdown en %	-0,06	n.a.	n.a.
Max. recovery time en jours	31	n.a.	n.a.

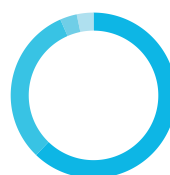
Evolution de la valeur



Performance en %

	Avadis	Indice de référence
1 mois	0,08	-0,06
3 mois	0,34	0,35
1 an	3,74	3,44
5 ans (p.a.)	n.a.	n.a.
10 ans (p.a.)	n.a.	n.a.
Depuis le début (p.a.)	-0,26	-0,63
2020 (28.08-31.12)	0,05	0,67
2021	-0,25	-0,73
2022	-4,90	-6,57
2023	3,89	4,06
2024 (01.01-30.04)	0,44	0,52

Objets mis en gage



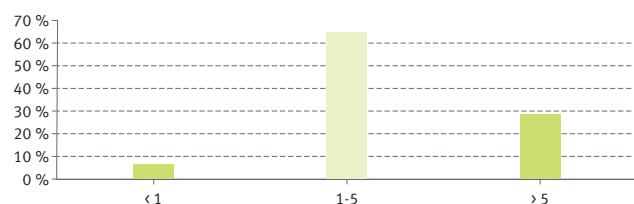
- Logement occupé par le propriétaire 62%
- Propriété utilisée par des tiers 31%
- Mixte 3%
- Commercial 3%

Répartition par cantons



- ZH 33%
- BE 12%
- AG 10%
- VD 8%
- GE 7%
- Autres 30%

Echéance en années



Les informations contenues dans cette fiche ne constituent pas une offre et sont fournies uniquement à des fins de marketing et d'information. Toute responsabilité ou garantie quant à l'exactitude et l'exhaustivité du contenu est rejetée. Les placements doivent être exécutés uniquement après lecture des directives de placement, du prospectus, des conditions de souscription, ainsi que conformément à la stratégie de placement de la caisse de pension. Les mandats du client sont exécutés et transmis sans conseil ni recommandation de la part d'Avadis – transactions dites «execution-only». Avadis ne procède à aucune vérification du caractère approprié ou de l'adéquation. Les documents mentionnés peuvent être obtenus gratuitement auprès d'Avadis Fondation d'investissement.